

Objemové nástřikové ventily řady 450



Objemové nástřikové ventily LubTec jsou běžně určeny pro bodové objemové nanášení materiálu s nízkou až vysokou viskozitou nástřikem pomocí tlakového vzduchu.

Dávkovací komorové ventily 450-10-XX o objemu 0,5 – 0,5 ml a 0,1-0,3 ml a dále pak jehlový dávkovací ventil 450-20-XX o objemu 0,003 – 0,2 ml jsou vybaveny univerzálním stříkacím adaptérem, na který je možné jednoduše našroubovat různé stříkací trysky, které jsou vyráběny individuálně podle požadavku zákazníka na nástřikový obrazec. Obrovskou výhodou tohoto řešení je, že dávka není ovlivněna časem sepnutí ovládacího ventilu, vstupním tlakem ani viskozitou materiálu, ale je nadávkováno pouze předem nastavené množství materiálu z dávkovacího objemového ventilu.

Velikost dávky se nastavuje pomocí dorazového šroubu s aretační maticí na dávkovací komoře.

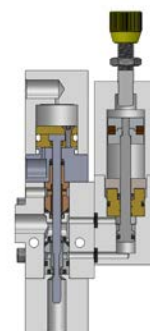
Pro utěsnění pohyblivých pístů jsou použita speciální „gufero“ těsnění, která oproti standardně používaným o-kroužkům mají významně delší životnost.

Ovládání ventilu je pneumatické pomocí 5/2 cestného ventilu a rozstříkovaný vzduch se ovládá pomocí 3/2 cestného ventilu, tyto ovládací ventily nejsou součástí ventilu.

Volitelně je možné dovybavit ventily magnetickými senzory pro kontrolu dávky, vyhříváním, ovládacím 5/2 ventilem a 3/2 ventilem pro spínání rozstříkovacího vzduchu.

Specifikace produktu:

- Objemové dávkování nástřikem
- Rozsah nastavení dávky podle typu od 0,003 – 3,0 cm³
- Vstupní tlak materiálu 40–80 bar – komorové ventily (maximální přípustný tlak 160 bar)
- Vstupní tlak materiálu 3-20 nebo 3-50 bar – jehlové ventily
- Rozstříkovací tlaku vzduchu 2 – 8 bar
- Kontrola dávky pomocí magnetických senzorů do drážky
- Zpětný sací efekt u komorových ventilů
- Speciální patrona „gufero“ těsnění
- Viskozita materiálu 100 – 1 000 000 mPa.s



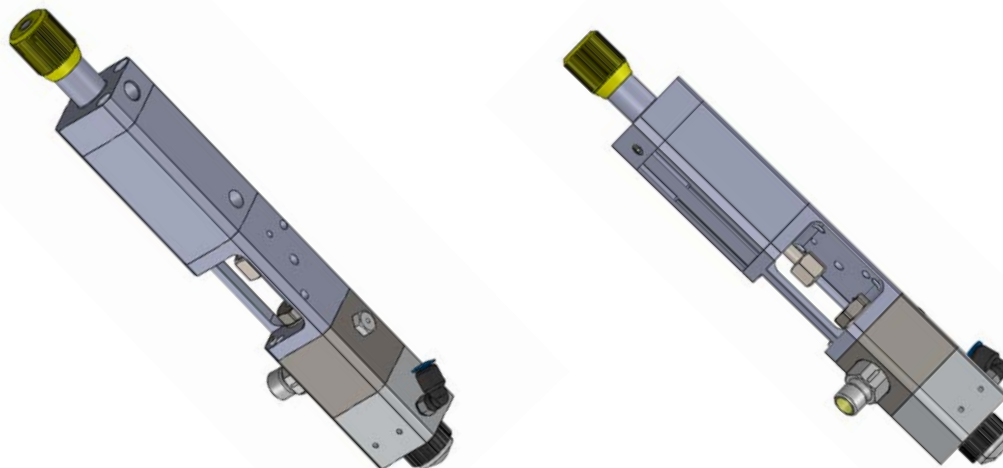
Opce:

- 5/2 pneumatický ovládací ventil
- 3/2 pneumatický ovládací ventil – rozstříkovaný vzduch
- Kontrolní magnetické bezkontaktní čidlo PNP 00012.20 a NPN 00012.21
- Rukojeť s pneumatickým 401-03-50 nebo elektrickým ovládním 401-03-60
- Vyhřívání
- Různé druhy prodloužených trysek

- ☛ Centralized lubrication systems
- ☛ Metering technology
- ☛ Mixing technology

Technická data komorové ventily:

objednáací číslo	nastavitelná dávka	vstupní tlak materiálu (bar)	vstup materiál	vstup tlakový vzduch
450-10-74	0,05-0,5 cm ³	40-80 bar	1/8"	Ø 6
450-10-76	0,1-3,0 cm ³	40-80 bar	1/8"	Ø 6



Technická data jehlové ventily:

objednáací číslo	nastavitelná dávka	vstupní tlak materiálu (bar)	Vstup materiálu	vstup tlakový vzduch
450-20-05	0,003-0,2 cm ³	3 - 20 bar	1/4"	Ø 6
450-20-06	0,003-0,2 cm ³	3 - 50 bar	1/4"	Ø 6

Základní tryska-kruhový nástřik 15° označení SP15-0-03/05/08/10



Varianty prodloužených trysek



přímá
SP15-XX



45°
SP45-XX



90°
SP90-XX



135°
SP135-XX



360° kruhová
SP360-XX

Trysky jsou dodávány v různých délkách dle individuálního požadavku a s různými vnitřními a vnějšími průměry