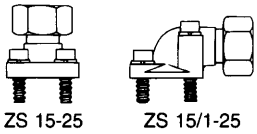


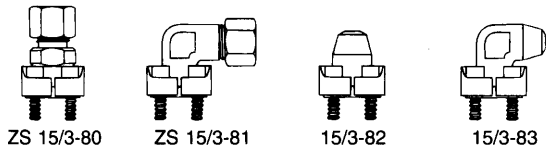
Hinweise zu Flanschverschraubungen
Instructions for Flange couplings
Advertencias sobre los racores de bridas

[6.1](#)



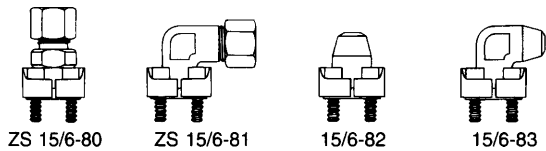
Flanschverschraubungen mit quadratischem Anschluß
Flange couplings with square flange head
Racores de brida con empalme cuadrado

[6.2-6.4](#)



Flanschverschraubungen SAE Standard-Serie
Flange couplings SAE standard pressure series
Racores de brida s. SAE serie estándar

[6.5-6.10](#)



Flanschverschraubungen SAE Hochdruck-Serie
Flange couplings SAE high pressure series
Racores de brida s. SAE serie para alta presión

[6.11-6.16](#)

Flanschverschraubungen Allgemeines

Normung - Konstruktive Grundlage

Die dargestellten Flanschverschraubungen bieten eine weitere Anschlußmöglichkeit für lötlöse Rohrverschraubungen mit Schneidring nach DIN 2353.

Zusätzlich wurden Flanschanschlüsse mit Anschweißzapfen geschaffen. Die Abdichtung an der Flanschseite erfolgt durch einen O-Ring.

Hydraulik-Flanschverschraubungen mit quadratischem Flanschanschluß für Rohraußendurchmesser 10-42 mm in der L-Reihe and 16-30 mm in der S-Reihe.

Verschraubungen mit Lochbild der SAE Standard-Serie mit Rohraußendurchmesser 15-42 mm der L-Reihe and 16-38 mm der S-Reihe.

Verschraubungen mit Lochbild der SAE Hochdruck-Serie mit Rohraußendurchmesser 16-38 mm der S-Reihe.

Gerade Flanschverschraubungen zum Anschweißen für Rohraußendurchmesser 50 and 65 mm der SAE Standard-Serie sowie der SAE Hochdruck-Serie.

Werkstoff

Flanschstutzen and Flanschhälften sind aus Stahl.

Die O-Ringe sind serienmäßig aus Perbunan® (-25°C bis +100°C). Auf Wunsch ist Viton® lieferbar (-15°C bis +200°C).

Oberfläche

Die Flanschverschraubungen werden verzinkt and gelb chromatiert (Kurzzeichen A3C nach DIN ISO 4042).

Die Oberfläche der Verschraubungen kann auf Wunsch auch:

verzinkt and blau chromatiert werden (Kurzzeichen A3K nach DIN ISO 4042), phosphatiert and geölt werden.

Druckbereich

Drücke nach SAE J 518 c bzw. nach den Schneidringanschlüssen. Die zulässigen Betriebsdrücke (1213) sind den einzelnen Tabellen zu entnehmen.

Temperaturen - Sicherheiten

Siehe Seite 1.7 and 1.8.

Montage

Die Bell-Rohrverschraubungen mit BELLZET-Zweikantenring sind nach den Montageanleitungen auf Seite 1.16-1.18 zu montieren.

Empfohlenes Anzugsdrehmoment MA (Nm) für die Innensechskantschrauben siehe unten.

Flange Couplings

Specifications - Design data

Flange couplings offer another method of connecting steel tubes. These are available in DIN 2353 form and weld nipple form. The flanged end is sealed by way of an O-ring which is seated in the flange face. Square flange couplings are available for tube OD sizes 10-42 mm L-series and 1630 mm in the S-series.

Flange couplings with master gauge for holes of the SAE-standard pressure series are available for tube OD sizes 15-42 mm in the L-series and 16-38 mm in the S-series. Flange couplings with master gauge for holes of the SAE-high pressure series are available for tube OD sizes 16-38 mm in the S-series.

Straight flange couplings for welding are available in OD sizes 50 and 65 mm for both the SAE standard pressure and the SAE high pressure series.

Material

Flange coupling bodies and flange halves are made of steel and are supplied with O-rings of Perbunan® with a temperature range of -25°C to +100°C. Also available upon request are O-rings made of Viton® with a temperature range of -15°C to +200°C.

Surface

Flange couplings are zinc-coated and yellow chromated (abbreviation A3C acc. to ISO 4042)

On request the surface of the fittings may also be:

zinc-coated and transparent chromated (abbreviation A3K acc. to ISO 4042), phosphated and oiled.

Pressure range

Pressures conform to SAE J 518 c and to couplings with cutting rings resp. The permissible working pressures (PB) are to be taken from the various tables.

Temperatures - Safety factors

See page 1.7 and 1.8.

Mounting

Bell tube fittings with BELLZET double-bite ring should be assembled according to the assembly instructions on page 1.16-1.18. Recommended tightening torque MA (Nm) for the socket screws see below.

Racores de brida Generalidades

Estandarización - Principio de construcción

Los racores de brida presentados ofrecen otras posibilidades de empalme más para empalmar tubos sin soldar con casquillo de filo cortante según DIN 2353.

Adicionalmente se crearon empalmes de brida con vástago para soldar. La hermetización en el lado de la brida se consigue con un anillo toroide.

Los racores hidráulicos de brida con empalme cuadrado para diámetros exteriores de los tubos de 10 a 42 mm de la serie L y de 16 a 30 mm de la serie S.

Racores con disposición de los taladros según la serie estándar SAE con diámetros exteriores de los tubos de 15 a 42 mm de la serie L y de 16 a 38 mm de la serie S. Racores con disposición de los taladros según la serie SAE para alta presión con diámetros exteriores de los tubos de 16 a 38 mm de la serie S.

Racores de brida rectos para soldar están a disposición para diámetros exteriores de los tubos de 50 y 65 mm de la serie SAE estándar, así como de la serie SAE para alta presión.

Material

Las tubuladuras de brida y las mitades de la brida son de acero.

Los anillos toroides estándar son de Perbunan® (-25°C a +100°C). Según deseo podemos suministrarlos de Viton® (-15°C a +200°C).

Superficie

Los racores de brida se galvanizan y cromatizan en amarillo (abreviatura A3C según ISO 4042).

Según solicitud, la superficie de los racores puede:

galvanizarse y cromatizarse en azul (abreviatura A3K según ISO 4042) fosfatarse y aceitarse.

Gama de presión

Presiones conforme a SAE J 518 c y según los empalmes de casquillo de filo cortante. Las presiones de servicio admisibles (PB) pueden verse en los diferentes cuadros.

Temperaturas - Coeficientes de seguridad

Véase las págs. 1.7 y 1.8.

Montaje

Los racores para tubos Bell con casquillo de dos filos BELLZET deben montarse según las instrucciones para el montaje de las págs. 1.16-1.18.

El par de apriete recomendado MA (Nm) para los tornillos hembras hexagonales, puede verse debajo de estas líneas.

Hydraulikflansche Square flange couplings Brida hidráulica	SAE-Standard-Serie SAE-standard pressure series Serie estándar SAE							SAE-Hochdruck-Serie SAE-high pressure series Serie de alta presión SAE									
Lochkreis Ø Pitch circle for bores Ø Círculo aguj. div. Ø	35	40	55	Flanschgröße Flange size Tamaño de la brida	½	¾	1	1 ¼	1 ½	2	Flanschgröße Flange size Tamaño de la brida	½	¾	1	1 ¼	1 ½	2
Innensechskantschraube Socket screw Tornillo hembra hexagonal MA (Nm)	M 6	M 6	M 8	Socket screw Tornillo hembra hexagonal MA (Nm)	M 8	M 10	M 10	M 12	M 12	M 14	M 8	M 10	M 12	M 14	M 16	M 20	M 20
	10	10	25		25	49	49	85	85	135	25	49	85	135	210	425	

Gerade Flansch- verschraubungen

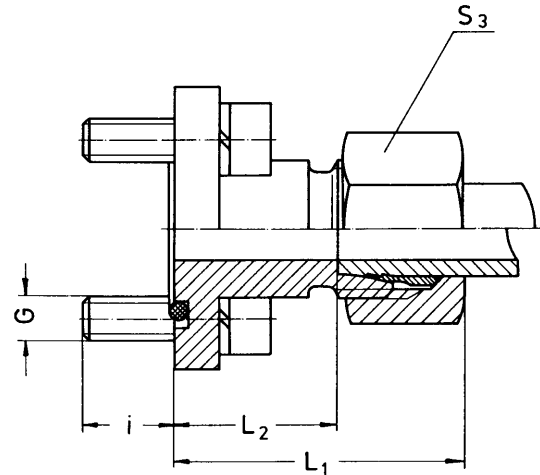
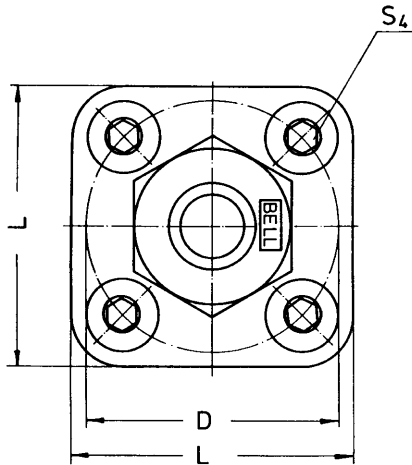
Straight Flange Couplings

Racores de bridas rectos

Schneidringanschluß DIN 2353

Cutting ring connection DIN 2353

Empalme de casquillo de filo cortante DIN 2353



Reihe	Rohr AD Tube O.D.	ca. approx. aprox.											kg für 100 St. kg for 100 qty. kg para 100 piezas	Bestellzeichen Order code Ref. de pedido
Series Serie	PB (bar)	Tubo Ø ext.	D	L	L1	L2	i	G	S3	S4				
L	315	10	35	39	38	23	12,5	M 6	19	5			15,0	ZS 15-25/L 10-250
		12	35	39	38	23	12,5	M 6	22	5			15,0	ZS 15-25/L 12-250
	250	15	35	39	38	23	12,5	M 6	27	5			17,0	ZS 15-25/L 15-250
		18	40	42	43	28	12,5	M 6	27	5			21,0	ZS 15-25/L 15-100
		22	40	42	44	27,5	12,5	M 6	32	5			22,0	ZS 15-25/L 18-100
		28	40	42	44	27,5	12,5	M 6	36	5			23,0	ZS 15-25/L 22-100
S	315	16	35	39	40	21,5	12,5	M 6	30	5			28,4	ZS 15-25/L 28-100

Innensechskantenschrauben, Federringe and O-Ringe werden lose mitgeliefert.
 Socket screws, lock washers and O-rings are supplied loose.
 Los tornillos hembras hexagonales, anillos elásticos y anillos toroides se suministran sueltos.

O-Ringe aus Perbunan®. Temperaturbereich -25°C bis +100°C. Viton® auf Wunsch lieferbar (-15°C bis +200°C).
 Perbunan® O-rings temperature range -25°C to +100°C. (Viton® O-rings temperature range -15°C to +200°C on request).
 Anillos toroides de Perbunan®. Gama de temperaturas -25°C a +100°C. Según deseo podemos suministrarlos de Viton® (-15°C a +200°C).

W-Flansch- verschraubungen

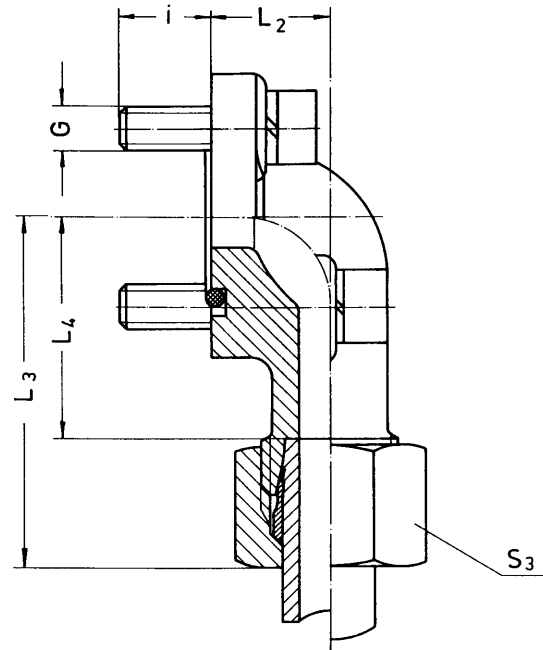
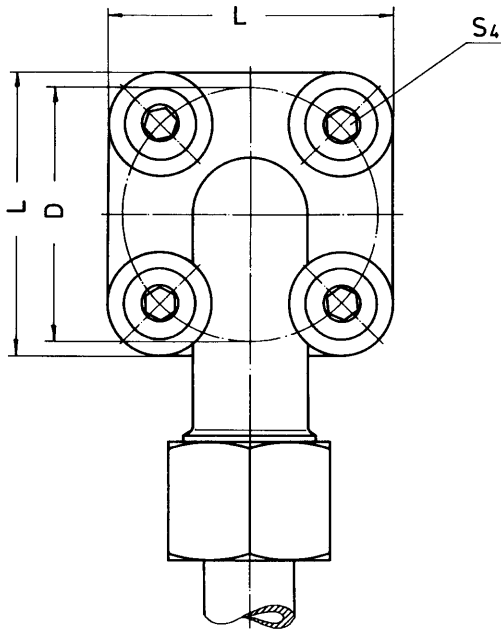
Elbow Flange Couplings

Racores acodados de bridas

Schneidringanschluß DIN 2353

Cutting ring connection DIN 2353

Empalme de casquillo de filo cortante
DIN 2353



Reihe	Rohr AD Tube O.D.	ca. approx. aprox.										kg für 100 St. kg for 100 qty. kg para 100 piezas	Bestellzeichen Order code Ref. de pedido
Series Serie	PB (bar) ext.	D	L	L2	L3	L4	i	G	S3	S4			
L	315	10	35	39	16,5	46	31	12,5	M 6	19	5	18,5	ZS 15/1-25/L 10-250
		12	35	39	16,5	46	31	12,5	M 6	22	5	19,6	ZS 15/1-25/L 12-250
	250	15	35	39	16,5	46	31	12,5	M 6	27	5	22,4	ZS 15/1-25/L 15-250
		15	40	42	22,5	46	31	12,5	M 6	27	5	21,2	ZS 15/1-25/L 15-100
		18	40	42	22,5	47	30,5	12,5	M 6	32	5	23,5	ZS 15/1-25/L 18-100
		22	40	42	22,5	47	30,5	12,5	M 6	36	5	28,3	ZS 15/1-25/L 22-100
		28	40	42	28	49	32,5	12,5	M 6	41	5	37,1	ZS 15/1-25/L 28-100
		35	40	42	32	52	30,5	12,5	M 6	50	5	55,0	ZS 15/1-25/L 35-100
S	315	16	35	39	20	48	29,5	12,5	M 6	30	5	27,2	ZS 15/1-25/S 16-315
		20	35	39	25	56	34,5	12,5	M 6	36	5	38,7	ZS 15/1-25/S 20-315
	250	20	40	42	22,5	51	29,5	12,5	M 6	36	5	34,4	ZS 15/1-25/S 20-250
		20	55	58	24	56	34,5	12,5	M 8	36	6	55,0	ZS 15/1-25/S 20-250/55
		25	55	58	30	61	37	12,5	M 8	46	6	77,5	ZS 15/1-25/S 25-250
		30	55	58	32	62	35,5	12,5	M 8	50	6	82,0	ZS 15/1-25/S 30-250

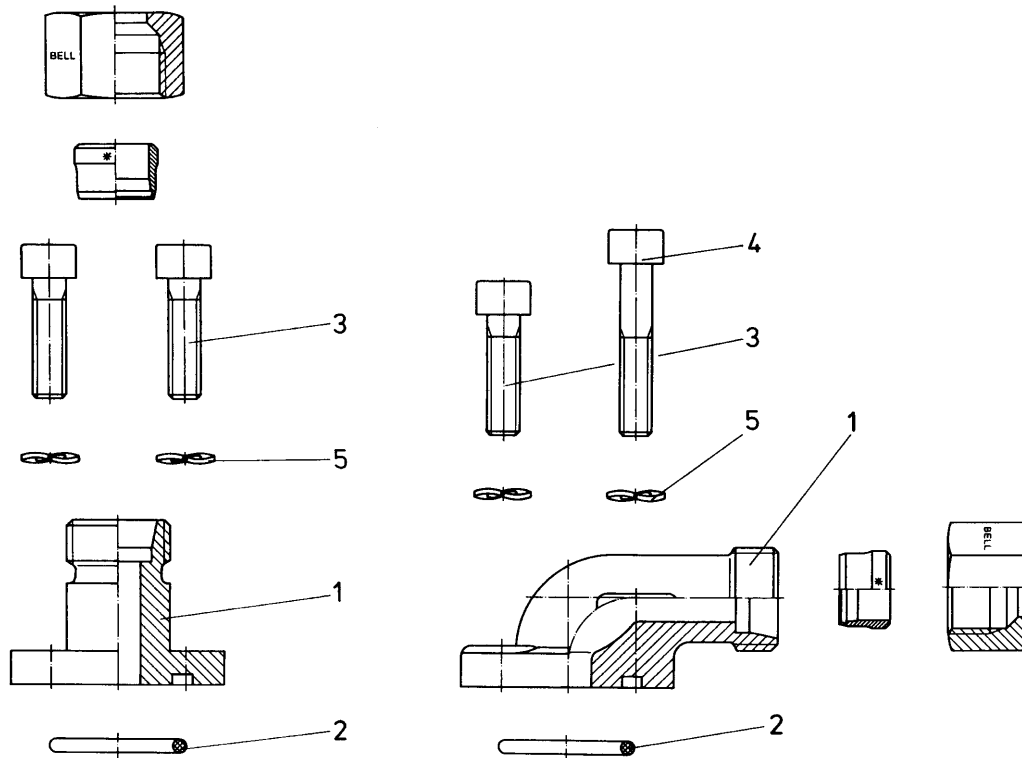
Innensechskantenschrauben, Federringe and O-Ringe werden lose mitgeliefert.
Socket screws, lock washers and O-rings are supplied loose.
Los tornillos hembras hexagonales, anillos elásticos y anillos toroides se suministran sueltos.

O-Ringe aus Perbunan®. Temperaturbereich -25°C bis +100°C. Viton® auf Wunsch lieferbar (-15°C bis +200°C).
Perbunan® O-rings temperature range -25°C to +100°C. (Viton® O-rings temperature range -15°C to +200°C on request).
Anillos toroides de Perbunan®. Gama de temperaturas -25°C a +100°C. Según deseo podemos suministrarlos de Viton® (-15°C a +200°C).

Flanschverschraubungen Einzelteile

Flange Couplings Components

Racores de brida Piezas



Bestellzeichen 1 Flanschstützen Order code 1 Flange body Ref. de pedido 1 Cuerpo de brida	Bestellzeichen 2 O-Ring Order code 2 O-ring Ref. de pedido 2 Anillo toroide	Bestellzeichen 3 Innensechskantschraube Order code 3 Socket screw Ref. de pedido 3 Tornillo hembra hexagonal	Bestellzeichen 4 Innensechskantschraube Order code 4 Socket screw Ref. de pedido 4 Tornillo toroide	Bestellzeichen 5 Federring Order code 5 Lock washer Ref. de pedido 5 Anillo elástico	Bestellzeichen Verschraubung komplett Order code Complete coupling Ref. de pedido Racor completo
15-250/L 10-250	14-004/20x2,5	4 x M 6 x 22 DIN 912-8.8		4 x B 6 DIN 128	ZS 15-25/L 10-250
15-250/L 12-250	14-004/20x2,5	4 x M 6 x 22 DIN 912-8.8		4 x B 6 DIN 128	ZS 15-25/L 12-250
15-250/L 15-250	14-004/20x2,5	4 x M 6 x 22 DIN 912-8.8		4 x B 6 DIN 128	ZS 15-25/L 15-250
15-250/L 15-100	14-004/24x2,5	4 x M 6 x 22 DIN 912-8.8		4 x B 6 DIN 128	ZS 15-25/L 15-100
15-250/L 18-100	14-004/24x2,5	4 x M 6 x 22 DIN 912-8.8		4 x B 6 DIN 128	ZS 15-25/L 18-100
15-250/L 22-100	14-004/24x2,5	4 x M 6 x 22 DIN 912-8.8		4 x B 6 DIN 128	ZS 15-25/L 22-100
15-250/L 28-100	14-004/24x2,5	4 x M 6 x 22 DIN 912-8.8		4 x B 6 DIN 128	ZS 15-25/L 28-100
15-250/S 16-315	14-004/20x2,5	4 x M 6 x 22 DIN 912-8.8		4 x B 6 DIN 128	ZS 15-25/S 16-315
15/1-250/L 10-250	14-004/20x2,5	2 x M 6 x 22 DIN 912-8.8	2 x M 6 x 35 DIN 912-8.8	4 x B 6 DIN 128	ZS 15/1-25/L 10-250
15/1-250/L 12-250	14-004/20x2,5	2 x M 6 x 22 DIN 912-8.8	2 x M 6 x 35 DIN 912-8.8	4 x B 6 DIN 128	ZS 15/1-25/L 12-250
15/1-250/L 15-250	14-004/20x2,5	2 x M 6 x 22 DIN 912-8.8	2 x M 6 x 35 DIN 912-8.8	4 x B 6 DIN 128	ZS 15/1-25/L 15-250
15/1-250/L 15-100	14-004/24x2,5	4 x M 6 x 22 DIN 912-8.8		4 x B 6 DIN 128	ZS 15/1-25/L 15-100
15/1-250/L 18-100	14-004/24x2,5	4 x M 6 x 22 DIN 912-8.8		4 x B 6 DIN 128	ZS 15/1-25/L 18-100
15/1-250/L 22-100	14-004/24x2,5	4 x M 6 x 22 DIN 912-8.8		4 x B 6 DIN 128	ZS 15/1-25/L 22-100
15/1-250/L 28-100	14-004/24x2,5	2 x M 6 x 20 DIN 912-8.8	2 x M 6 x 50 DIN 912-8.8	4 x B 6 DIN 128	ZS 15/1-25/L 28-100
15/1-250/L 35-100	14-004/24x2,5	2 x M 6 x 22 DIN 912-8.8	2 x M 6 x 60 DIN 912-8.8	4 x B 6 DIN 128	ZS 15/1-25/L 35-100
15/1-250/L 35-100/55	14-004/32x2,5	2 x M 8 x 25 DIN 912-8.8	2 x M 8 x 60 DIN 912-8.8	4 x B 8 DIN 128	ZS 15/1-25/L 35-100/55
15/1-250/L 42-100	14-004/32x2,5	2 x M 8 x 25 DIN 912-8.8	2 x M 8 x 70 DIN 912-8.8	4 x B 8 DIN 128	ZS 15/1-25/L 42-100
15/1-250/S i6-315	14-004/20x2,5	2 x M 6 x 22 DIN 912-8.8	2 x M 6 x 40 DIN 912-8.8	4 x B 6 DIN 128	ZS 15/1-25/S 16-315
15/1-250/S 20-315	14-004/20x2,5	2 x M 6 x 22 DIN 912-8.8	2 x M 6 x 45 DIN 912-8.8	4 x B 6 DIN 128	ZS 15/1-25/S 20-315
15/1-250/S 20-250	14-004/24x2,5	2 x M 6 x 22 DIN 912-8.8	2 x M 6 x 45 DIN 912-8.8	4 x B 6 DIN 128	ZS 15/1-25/S 20-250
15/1-250/S 20-250/55	14-004/32x2,5	2 x M 8 x 25 DIN 912-8.8	2 x M 8 x 50 DIN 912-8.8	4 x B 8 DIN 128	ZS 15/1-25/S 20-250/55
15/1-250/S 25-250	14-004/32x2,5	2 x M 8 x 25 DIN 912-8.8	2 x M 8 x 55 DIN 912-8.8	4 x B 8 DIN 128	ZS 15/1-25/S 25-250
15/1-250/S 30-250	14-004/32x2,5	2 x M 8 x 25 DIN 912-8.8	2 x M 8 x 50 DIN 912-8.8	4 x B 8 DIN 128	ZS 15/1-25/S 30-250

O-Ringe aus Perbunan®. Temperaturbereich -25°C bis +100°C. Viton® auf Wunsch lieferbar (-15°C bis +200°C).

Perbunan® O-rings temperature range -25°C to +100°C. (Viton® O-rings temperature range -15°C to +200°C on request).

Anillos toroides de Perbunan®. Gama de temperaturas -25°C a +100°C. Según deseo podemos suministrarlos de Viton® (-15°C a +200°C).

Überwurfmuttern and Ringe siehe Seite 2.1

For nuts and cutting rings see page 2.1

Tuercas tapón y anillos véase la pág. 2.1

Gerade Flansch- verschraubungen

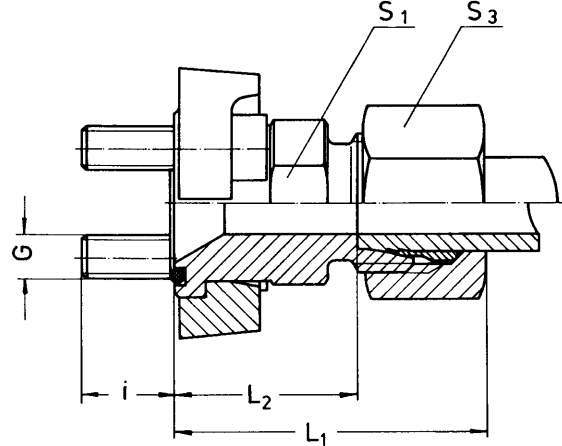
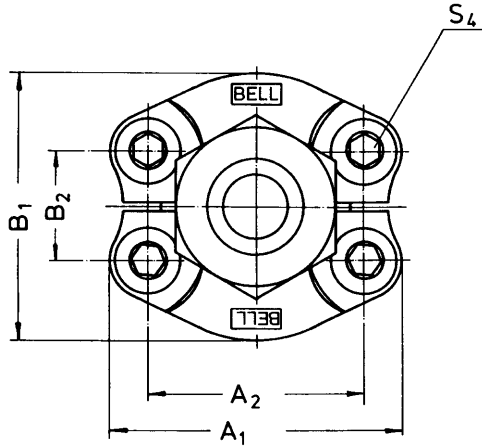
Straight Flange Couplings

Racores de brida rectos

Lochbild: SAE Standard-Serie
Schneidringanschluß DIN 2353

Master gauge for holes:
SAE Standard pressure series
Cutting ring connection DIN 2353

Disposición de los taladros:
Serie estándar SAE
Empalme de casquillo de filo cortante
DIN 2353



Flansch- größe Flange size Tamaño de la brida	Baureihe Rohr AD Series Tube O.D. Serie de constr. ext. Tubo Ø	PB (bar)	ca.		ca.		ca.			G	S1	S3	S4	kg für 100 St. kg for 100 qty. kg para 100 piezas	Bestellzeichen Order code Ref. de pedido
			A1	A2	B1	B2	L1	L2	i						
1/2 "	L 15	350	54	38,1	46	17,5	56	41	16,5	M 8	24	27	6	36,3	ZS 15/3-80/L 15- 1/2 "
	S 16	350	54	38,1	46	17,5	60	41,5	16,5	M 8	24	30	6	39,6	ZS 15/3-80/S 16- 1/2 "
3/4 "	L 18	315	65	47,6	52	22,3	62	45,5	20,5	M 10	30	32	8	59,2	ZS 15/3-80/L 18- 3/4 "
	L 22	315	65	47,6	52	22,3	62	45,5	20,5	M 10	30	36	8	57,4	ZS 15/3-80/L 22- 3/4 "
	S 20	350	65	47,6	52	22,3	68	46,5	20,5	M 10	30	36	8	64,8	ZS 15/3-80/S 20- 3/4 "
	S 25	350	65	47,6	52	22,3	69	45	20,5	M 10	30	46	8	75,9	ZS 15/3-80/S 25- 3/4 "
1 "	L 28	250	70	52,4	59	26,2	63	46,5	18,5	M 10	36	41	8	73,8	ZS 15/3-80/L 28-1"
	S 30	350	70	52,4	59	26,2	76	49,5	18,5	M 10	36	50	8	97,4	ZS 15/3-80/S 30-1"
1 1/4 "	L 35	250	79	58,7	73	30,2	69	47,5	25,5	M 12	41	50	10	100,7	ZS 15/3-80/L 35-1 1/4 "
	S 25	280	79	58,7	73	30,2	72	48	25,5	M 12	41	46	10	118,2	ZS 15/3-80/S 25-1 1/4 "
	S 30	280	79	58,7	73	30,2	75	48,5	25,5	M 12	41	50	10	119,0	ZS 15/3-80/S 30-1 1/4 "
	S 38	280	79	58,7	73	30,2	81	50	25,5	M 12	46	60	10	138,0	ZS 15/3-80/S 38-1 1/4 "
1 1/2 "	L 42	210	94	69,9	82	35,7	76	53	23,5	M 12	46	60	10	144,0	ZS 15/3-80/L 42-1 1/2 "
	S 38	210	94	69,9	82	35,7	85	54	23,5	M 12	46	60	10	168,0	ZS 15/3-80/S 38-1 1/2 "

O-Ringe aus Perbunan®. Temperaturbereich -25°C bis +100°C. Viton® auf Wunsch lieferbar (-15°C bis +200°C).

Perbunan® O-rings temperature range -25°C to +100°C. (Viton® O-rings temperature range -15°C to +200°C on request).

Anillos toroides de Perbunan®. Gama de temperaturas -25°C a +100°C. Según deseo podemos suministrarlos de Viton® (-15°C a +200°C).

W-Flansch- verschraubungen

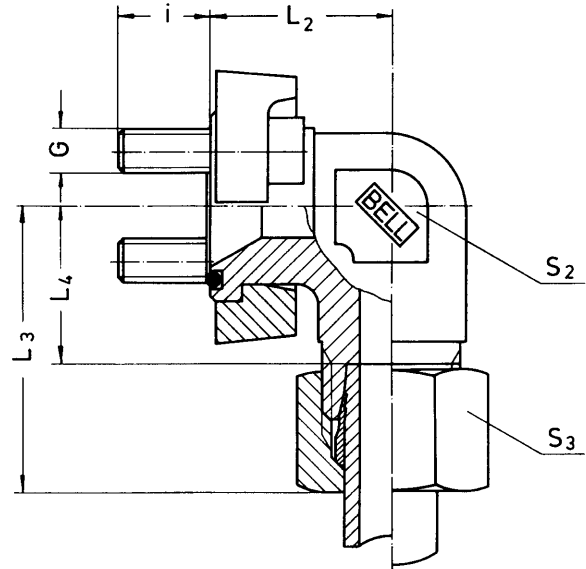
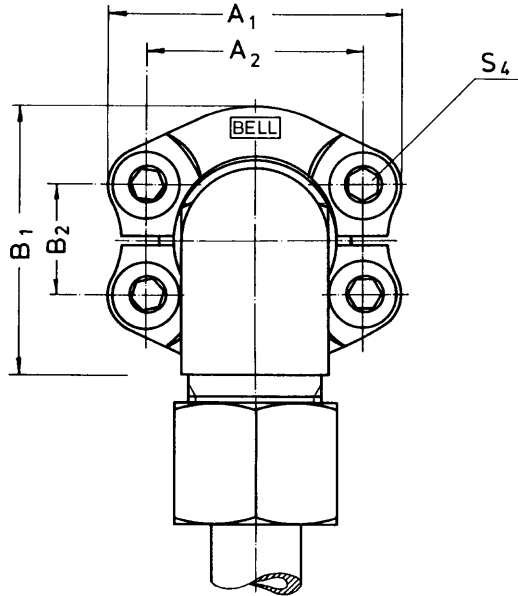
Elbow Flange Couplings

Racores acodados de brida

Lochbild:
SAE Standard-Serie
Schneidringanschluß DIN 2353

Master gauge for holes:
SAE Standard pressure series
Cutting ring connection DIN 2353

Disposición de los taladros:
Serie estándar SAE
Empalme de casquillo de filo cortante
DIN 2353



Flansch- größe Flange size Tamaño de la brida	Baureihe Rohr AD Series Tube O.D. Serie de constr. Tubo Ø	PB (bar)	ca.		ca.		ca.		ca.		ca.		ca.		ca.		kg für		Bestellzeichen Order code Ref. de pedido
			A1	A2	B1	B2	L2	L3	L4	i	G	S2	S3	S4	100 St. kg for 100 qty. kg para 100 piezas				
1/2"	L 15	350	54	38,1	46	17,5	36	44	29	16,5	M 8	24	27	6	40,0	ZS 15/3-81/L 15 1/2"			
	S 16	350	54	38,1	46	17,5	36	48	29,5	16,5	M 8	24	30	6	43,0	ZS 15/3-81/S 16- 1/2"			
3/4"	L 18	315	65	47,6	52	22,3	42	48	31,5	20,5	M 10	30	32	8	67,2	ZS 15/3-81/L 18- 3/4"			
	L 22	315	65	47,6	52	22,3	42	50	33,5	20,5	M 10	30	36	8	66,4	ZS 15/3-81/L 22- 3/4"			
	S 20	350	65	47,6	52	22,3	42	54	32,5	20,5	M 10	30	36	8	74,0	ZS 15/3-81/S 20- 3/4"			
1"	L 25	350	65	47,6	52	22,3	42	57	33	20,5	M 10	30	46	8	84,0	ZS 15/3-81/S 25- 3/4"			
	L 28	250	70	52,4	59	26,2	45	53	36,5	18,5	M 10	36	41	8	87,8	ZS 15/3-81/L 28-1"			
1 1/4"	S 30	350	70	52,4	59	26,2	45	63	36,5	18,5	M 10	36	50	8	106,0	ZS 15/3-81/S 30-1"			
	L 35	250	79	58,7	73	30,2	50	68	46,5	25,5	M 12	41	50	10	122,7	ZS 15/3-81/L 35-1 1/4"			
1 1/2"	S 25	280	79	58,7	73	30,2	50	67	43	25,5	M 12	41	46	10	149,2	ZS 15/3-81/S 25-1 1/4"			
	S 30	280	79	58,7	73	30,2	50	70	43,5	25,5	M 12	41	50	10	145,0	ZS 15/3-81/S 30-1 1/4"			
	S 38	280	79	58,7	73	30,2	50	74	43	25,5	M 12	41	60	10	152,0	ZS 15/3-81/S 38-1 1/4"			
1 1/2"	L 42	210	94	69,9	82	35,7	55	70	47	23,5	M 12	50	60	10	163,0	ZS 15/3-81/L 42-1 1/2"			
	S 38	210	94	69,9	82	35,7	55	79	48	23,5	M 12	50	60	10	195,0	ZS 15/3-81/S 38-1 1/2"			

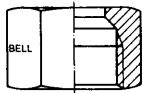
O-Ringe aus Perbunan®. Temperaturbereich -25°C bis +100°C. Viton® auf Wunsch lieferbar (-15°C bis +200°C).
 Perbunan O-rings temperature range -25°C to +100°C. (Viton® O-rings temperature range -15°C to +200°C on request).
 Anillos toroides de Perbunan®. Gama de temperaturas -25°C a +100°C. Según deseo podemos suministrarlos de Viton® (-15°C a +200°C).

Flanschverschraubungen Einzelteile

Flange Couplings Components

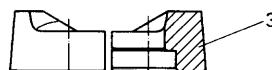
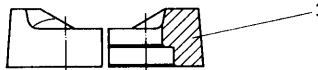
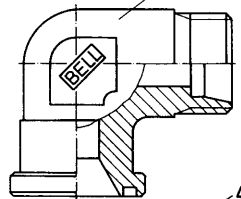
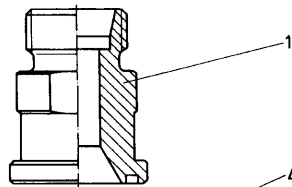
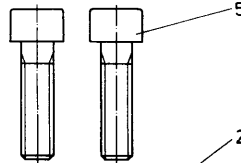
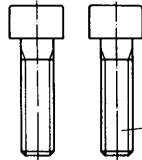
Racores de brida Piezas

SAE Standard-Serie



SAE Standard pressure series

Serie estándar SAE



Größe Size Tamaño	Bestellzeichen 1 Gerader Flanschstutzen Order code 1 Straight flange body Ref. de pedido 1 Cuerpo de brida recto	Bestellzeichen 2 W-Flanschstutzen Order code 2 Elbow flange body Ref. de pedido 2 Cuerpo de brida acodado	Bestellzeichen 3 Flanschhälfte Order code 3 Flange half Ref. de pedido 3 Mitad de brida	Bestellzeichen 4 O-Ring Order code 4 O-ring Ref. de pedido 4 Anillo toroide	Bestellzeichen 5 Innensechskantschraube Order code 5 Socket screw Ref. de pedido 5 Tornillo hembra hexagonal
L 15- 1/2 "	15/3-8000/L 15- 1/2 "	15/3-8100/L 15- 1/2 "	2 x 15/3-801/ 1/2 "	14-004/18,64x3,53	4 x M 8x30 DIN 912-8.8
S 16- 1/2 "	15/3-8000/S 16- 1/2 "	15/3-8100/S 16- 1/2 "	2 x 15/3-801/ 1/2 "	14-004/18,64x3,53	4 x M 8x30 DIN 912-8.8
L 18- 3/4 "	15/3-8000/L 18- 3/4 "	15/3-8100/L 18- 3/4 "	2 x 15/3-801/ 3/4 "	14-004/25 x3,53	4 x M 10x35 DIN 912-8.8
L 22- 3/4 "	15/3-8000/L 22- 3/4 "	15/3-8100/L 22- 3/4 "	2 x 15/3-801/ 3/4 "	14-004/25 x3,53	4 x M 10x35 DIN 912-8.8
S 20- 3/4 "	15/3-8000/S 20- 3/4 "	1513-8100/S 20- 3/4 "	2 x 15/3-801/ 3/4 "	14-004/25 x3,53	4 x M 10x35 DIN 912-8.8
S 25- 3/4 "	15/3-8000/S 25- 3/4 "	15/3-8100/S 25- 3/4 "	2 x 15/3-801/ 3/4 "	14-004/25 x3,53	4 x M 10x35 DIN 912-8.8
L 28-1"	15/3-8000/L 28-1"	15/3-8100/L 28-1"	2 x 15/3-801/1"	14-004/32,92x3,53	4 x M 10x35 DIN 912-8.8
S 30-1"	15/3-8000/S 30-1"	15/3-8100/S 30-1"	2 x 15/3-801/1"	14-004/32,92x3,53	4 x M 10x35 DIN 912-8.8
L 35-1 1/4 "	15/3-8000/L 35-1 1/4 "	15/3-8100/L 35-1 1/4 "	2 x 15/3-801/1 1/4 "	14-004/37,7 x3,53	4 x M 12x40 DIN 912-8.8
S 25-1 1/4 "	15/3-8000/S 25-1 1/4 "	15/3-8100/S 25-1 1/4 "	2 x 15/3-801/1 1/4 "	14-004/37,7 x3,53	4 x M 12x40 DIN 912-8.8
S 30-1 1/4 "	15/3-8000/S 30-1 1/4 "	15/3-8100/S 30-1 1/4 "	2 x 15/3-801/1 1/4 "	14-004/37,7 x3,53	4 x M 12x40 DIN 912-8.8
S 38-1 1/4 "	15/3-8000/S 38-1 1/4 "	15/3-8100/S 38-1 1/4 "	2 x 15/3-801/1 1/4 "	14-004/37,7 x3,53	4 x M 12x40 DIN 912-8.8
L 42-1 1/2 "	15/3-8000/L 42-1 1/2 "	15/3-8100/L 42-1 1/2 "	2 x 1513-801/1 1/2 "	14-004/47,22x3,53	4 x M 12x40 DIN 912-8.8
S 38-1 1/2 "	15/3-8000/S 38-1 1/2 "	15/3-8100/S 38-1 1/2 "	2 x 15/3-801/1 1/2 "	14-004/47,22x3,53	4 x M 12x40 DIN 912-8.8

O-Ringe aus Perbunan®. Temperaturbereich -25°C bis +100°C. Viton® auf Wunsch lieferbar (-15°C bis +200°C).

Perbunan® O-rings temperature range -25°C to +100°C. (Viton® O-rings temperature range -15°C to +200°C on request).

Anillos toroides de Perbunan®. Gama de temperaturas -25°C a +100°C. Según deseo podemos suministrarlos de Viton® (-15°C a +200°C).

Überwurfmuttern and Ringe siehe Seite 2.1

For nuts and cutting rings see page 2.1

Tuercas tapón y anillos véase la pág. 2.1

Gerade Flansch- verschraubungen

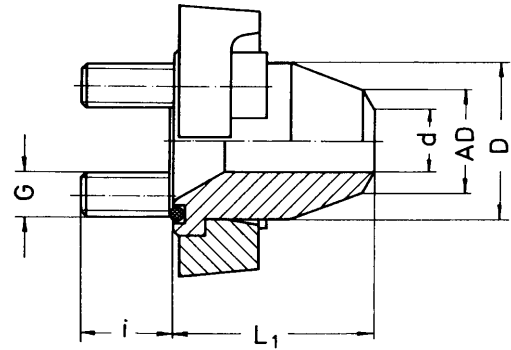
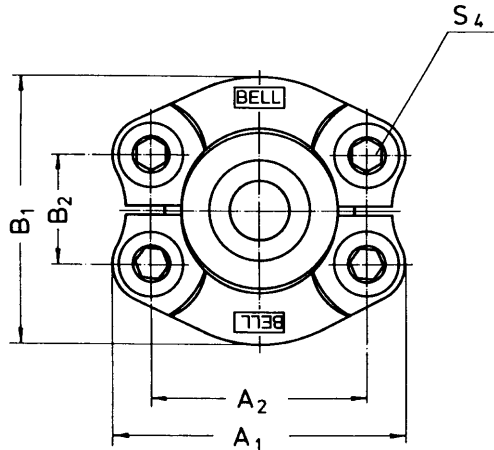
Butt Weld Straight Flange Couplings

Racores de brida rectos

Lochbild:
SAE Standard-Serie
Rohrseite zum Anschweißen

Master gauge for holes:
SAE Standard pressure series
Tube end butt weld

Disposición de los taladros:
Serie estándar SAE
Extremo del tubo para soldar



Flansch- größe Flange size Tamaño de la brida	Baureihe Rohr AD Series Tube O.D. Serie de constr. Tubo Ø ext.	PB (bar)	ca.		A1	A2	B1	B2	L1	i	G	D	d	S4	kg für 100 St. kg for 100 qty. kg para 100 piezas	Bestellzeichen Order code Ref. de pedido
			approx. aprox.	approx. aprox.												
1/2"	L 15	315	54	38,1	46	17,5	38	16,5	M 8	23,9	11	6	29,2	15/3-82/L 15- 1/2"		
	S 16	350	54	38,1	46	17,5	38	16,5	M 8	23,9	10	6	29,7	15/3-82/S 16- 1/2"		
3/4"	L 18	200	65	47,6	52	22,3	50	20,5	M 10	31,8	15	8	49,2	15/3-82/L 18- 3/4"		
	L 22	220	65	47,6	52	22,3	50	20,5	M 10	31,8	18	8	47,4	15/3-82/L 22- 3/4"		
	S 20	350	65	47,6	52	22,3	50	20,5	M 10	31,8	14	8	50,2	15/3-82/S 20- 3/4"		
	S 25	350	65	47,6	52	22,3	50	20,5	M 10	31,8	17	8	50,2	15/3-82/S 25- 3/4"		
1"	L 28	180	70	52,4	59	26,2	50	18,5	M 10	38	24	8	58,4	15/3-82/L 28-1"		
	S 30	350	70	52,4	59	26,2	50	18,5	M 10	38	21	8	64,0	15/3-82/S 30-1"		
1 1/4"	L 35	140	79	58,7	73	30,2	55	25,5	M 12	43	31	10	80,0	15/3-82/L 35-1 1/4"		
	S 25	280	79	58,7	73	30,2	55	25,5	M 12	43	19	10	87,0	15/3-82/S 25-1 1/4"		
	S 30	280	79	58,7	73	30,2	55	25,5	M 12	43	22	10	89,0	15/3-82/S 30-1 1/4"		
	S 38	280	79	58,7	73	30,2	55	25,5	M 12	43	28	10	86,0	15/3-82/S 38-1 1/4"		
1 1/2"	L 42	180	94	69,9	82	35,7	57	23,5	M 12	50	36	10	113,0	15/3-82/L 42-1 1/2"		
	S 38	210	94	69,9	82	35,7	57	23,5	M 12	50	30	10	121,0	15/3-82/S 38-1 1/2"		
2"	Rohr 50x6	210	102	77,8	96	42,9	62	24	M 14	62	38	12	163,0	15/3-82/50x6-2"		
	Rohr 65x8	210	102	77,8	96	42,9	62	24	M 14	65	49	12	146,8	15/3-82/65x8-2"		

O-Ringe aus Perbunan®. Temperaturbereich -25°C bis +100°C. Viton® auf Wunsch lieferbar (-15°C bis +200°C).

Perbunan® O-rings temperature range -25°C to +100°C. (Viton® O-rings temperature range -15°C to +200°C on request).

Anillos toroides de Perbunan®. Gama de temperaturas -25°C a +100°C. Según deseo podemos suministrarlos de Viton® (-15°C a +200°C).

W-Flansch- verschraubungen

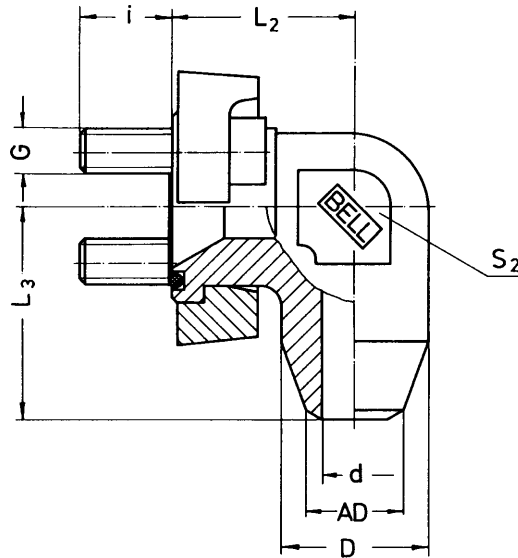
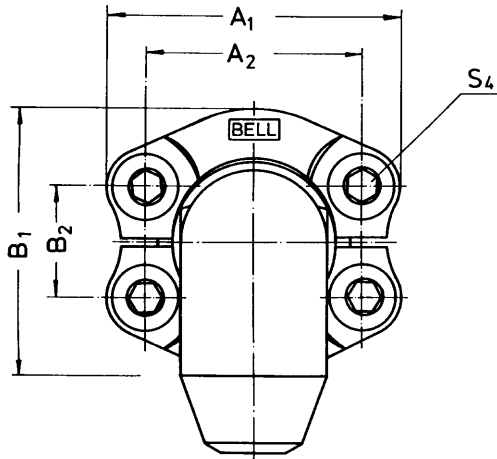
Butt Weld Elbow Flange Couplings

Racores acodados de brida

Lochbild:
SAE Standard-Serie
Rohrseite zum Anschweißen

Master gauge for holes:
SAE Standard pressure series
Tube end butt weld

Disposición de los taladros:
Serie estándar SAE
Extremo del tubo para soldar



Flansch- größe Flange size Tamaño de la brida	Baureihe Rohr AD Series Tube O.D. Serie de constr. Tubo Ø ext.	PB (bar)	ca.		ca.		L2	L3	i	G	D	d	S2	S4	kg für		Bestellzeichen Order code Ref. de pedido
			approx. aprox.	approx. aprox.	100 St. kg for 100 qty. kg para 100 piezas												
1/2"	L 15	315	54	38,1	46	17,5	36	38	16,5	M 8	22	11	24	6	36,0	15/3-83/L 15- 1/2"	
	S 16	350	54	38,1	46	17,5	36	38	16,5	M 8	22	10	24	6	36,5	15/3-83/S 16- 1/2"	
3/4"	L 18	200	65	47,6	52	22,3	42	45	20,5	M 10	30	15	30	8	62,2	15/3-83/L 18- 3/4"	
	L 22	220	65	47,6	52	22,3	42	45	20,5	M 10	30	18	30	8	59,2	15/3-83/L 22- 3/4"	
	S 20	350	65	47,6	52	22,3	42	45	20,5	M 10	30	14	30	8	65,2	15/3-83/S 20- 3/4"	
1"	S 25	350	65	47,6	52	22,3	42	45	20,5	M 10	30	17	30	8	62,2	15/3-83/S 25- 3/4"	
	L 28	180	70	52,4	59	26,2	45	50	18,5	M 10	36	24	36	8	77,4	15/3-83/L 28-1"	
1 1/4"	S 30	350	70	52,4	59	26,2	45	50	18,5	M 10	36	21	36	8	85,2	15/3-83/S 30-1"	
	L 35	140	79	58,7	73	30,2	50	59	25,5	M 12	41	31	41	10	102,0	15/3-83/L 35-1 1/4"	
1 1/2"	S 25	280	79	58,7	73	30,2	50	59	25,5	M 12	41	19	41	10	133,0	15/3-83/S 25-1 1/4"	
	S 30	280	79	58,7	73	30,2	50	59	25,5	M 12	41	22	41	10	127,0	15/3-83/S 30-1 1/4"	
	S 38	280	79	58,7	73	30,2	50	59	25,5	M 12	41	28	41	10	103,0	15/3-83/S 38-1 1/4"	
1 1/2"	L 42	180	94	69,9	82	35,7	55	64	23,5	M 12	46	36	50	10	141,0	15/3-831L 42-1 1/2"	
	S 38	210	94	69,9	82	35,7	55	64	23,5	M 12	46	30	50	10	165,0	15/3-83/S 38-1 1/2"	

O-Ringe aus Perbunan®. Temperaturbereich -25°C bis +100°C. Viton® auf Wunsch lieferbar (-15°C bis +200°C).

Perbunan® O-rings temperature range -25°C to +100°C. (Viton® O-rings temperature range -15°C to +200°C on request).

Anillos toroides de Perbunan®. Gama de temperaturas -25°C a +100°C. Según deseo podemos suministrarlos de Viton® (-15°C a +200°C).

Flanschverschraubungen Einzelteile

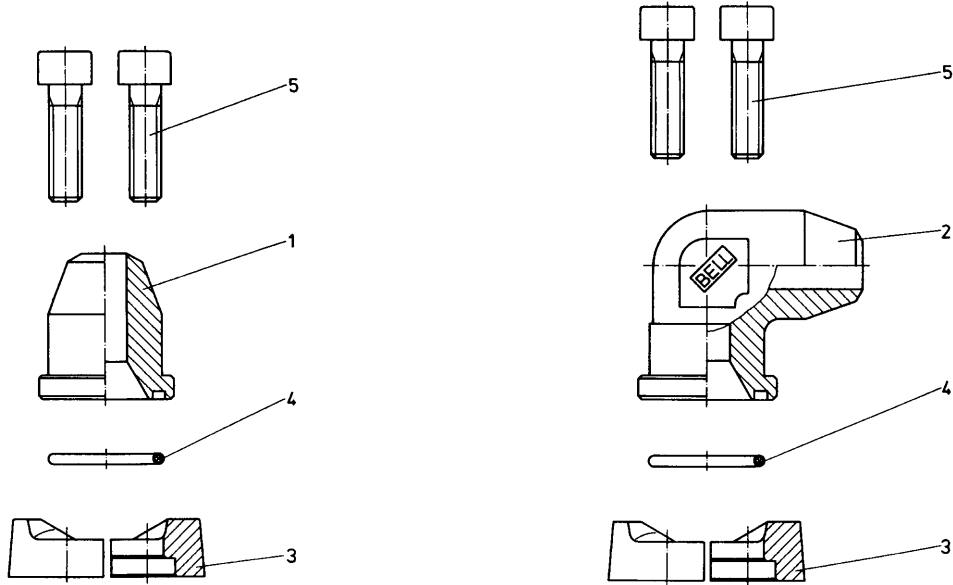
Butt Weld Flange Couplings Components

Racores de bridas Piezas

SAE Standard-Serie

SAE Standard pressure series

Serie estándar SAE



Größe Size Tamaño	Bestellzeichen 1 Gerade Flanschstützen Order code 1 Straight flange body Ref. de pedido 1 Cuerpo de brida recto	Bestellzeichen 2 W-Flanschstützen Order code 2 Elbow flange body Ref. de pedido 2 Cuerpo de brida acodado	Bestellzeichen 3 Flanschhälfte Order code 3 Flange half Ref. de pedido 3 Mitad de brida	Bestellzeichen 4 O-Ring Order code 4 O-ring Ref. de pedido 4 Anillo toroide	Bestellzeichen 5 Innensechskantschraube Order code 5 Socket screw Ref. de pedido 5 Tornillo hembra hexagonal
L 15- 1/2"	15/3-8200/L 15- 1/2"	15/3-8300/L 15- 1/2"	2 x 15/3-801/ 1/2"	14-004/18,64x3,53	4 x M 8x30 DIN 912-8.8
S 16- 1/2"	15/3-8200/S 16- 1/2"	15/3-8300/S 16- 1/2"	2 x 15/3-801/ 1/2"	14-004/18,64x3,53	4 x M 8x30 DIN 912-8.8
L 18- 3/4"	15/3-8200/L 18- 3/4"	15/3-8300/L 18- 3/4"	2 x 15/3-801/ 3/4"	14-004/25 x3,53	4 x M 10x35 DIN 912-8.8
L 22- 3/4"	15/3-8200/L 22- 3/4"	15/3-8300/L 22- 3/4"	2 x 15/3-801/ 3/4"	14-004/25 x3,53	4 x M 10x35 DIN 912-8.8
S 20- 3/4"	15/3-8200/S 20- 3/4"	15/3-8300/S 20- 3/4"	2 x 15/3-801/ 3/4"	14-004/25 x3,53	4 x M 10x35 DIN 912-8.8
S 25- 3/4"	15/3-8200/S 25- 3/4"	15/3-83001S 25- 3/4"	2 x 15/3-801/ 3/4"	14-004125 x3,53	4 x M 10x35 DIN 912-8.8
L 28-1"	15/3-82001L 28-1"	15/3-83001L 28-1"	2 x 15/3-801/1"	14-004/32,92x3,53	4 x M 10x35 DIN 912-8.8
S 30-1"	15/3-8200/S 30-1"	15/3-8300/S 30-1"	2 x 15/3-801/1"	14-004/32,92x3,53	4 x M 10x35 DIN 912-8.8
L 35-1 1/4"	15/3-8200/L 35-1 1/4"	15/3-8300/L 35-1 1/4"	2 x 15/3-801/1 1/4"	14-004/37,7 x3,53	4 x M 12x40 DIN 912-8.8
S 25-1 1/4"	15/3-82001S 25-1 1/4"	15/3-8300/S 25-1 1/4"	2 x 15/3-801/1 1/4"	14-004/37,7 x3,53	4 x M 12x40 DIN 912-8.8
S 30-1 1/4"	15/3-8200/S 30-1 1/4"	15/3-8300/S 30-1 1/4"	2 x 15/3-801/1 1/4"	14-004/37,7 x3,53	4 x M 12x40 DIN 912-8.8
S 38-1 1/4"	15/3-8200/S 38-1 1/4"	15/3-8300/S 38-1 1/4"	2 x 15/3-801/1 1/4"	14-004/37,7 x3,53	4 x M 12x40 DIN 912-8.8
L 42-1 1/2"	15/3-82001L 42-1 1/2"	15/3-8300/L 42-1 1/2"	2 x 15/3-801/1 1/2"	14-004/47,22x3,53	4 x M 12x40 DIN 912-8.8
S 38-1 1/2"	15/3-8200/S 38-1 1/2"	15/3-8300/S 38-1 1/2"	2 x 15/3-801/1 1/2"	14-004/47,22x3,53	4 x M 12x40 DIN 912-8.8
50x6-2"	15/3-8200/50x6-2"		2 x 15/3-801/2"	14-004/56,74x3,53	4 x M 14x40 DIN 912-8.8
65x8-2"	15/3-8200/65x8-2"		2 x 15/3-801/2"	14-004/56,74x3,53	4 x M 14x40 DIN 912-8.8

O-Ringe aus Perbunan®. Temperaturbereich -25°C bis +100°C. Viton® auf Wunsch lieferbar (-15°C bis +200°C).
 Perbunan® O-rings temperature range -25°C to +100°C. (Viton® O-rings temperature range -15°C to +200°C on request).
 Anillos toroides de Perbunan®. Gama de temperaturas -25°C a +100°C. Según deseo podemos suministrarlos de Viton® (-15°C a +200°C).

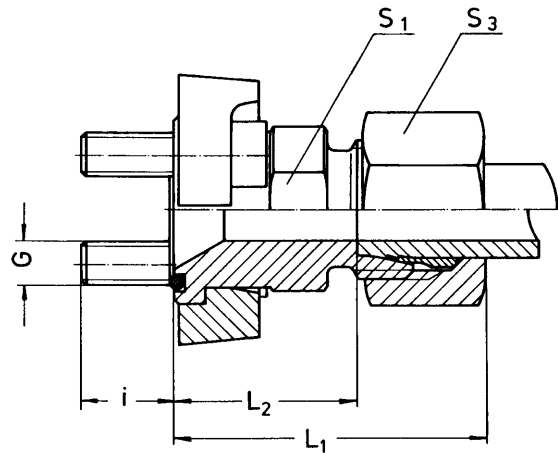
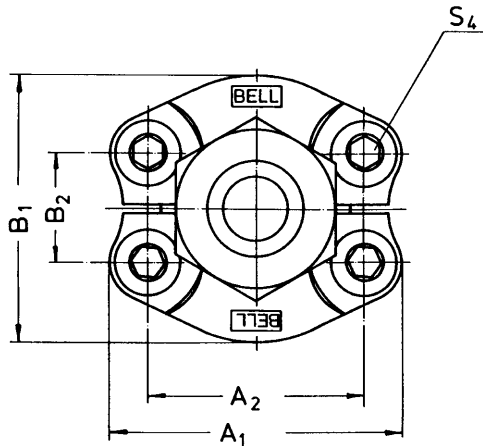
Gerade Flansch- verschraubungen

Straight Flange Couplings Racores de brida rectos

Lochbild:
SAE Hochdruck- Serie
Schneidringanschluß
DIN 2353

Master gauge for holes:
SAE High pressure series
Cutting ring connection DIN
2353

Disposición de los taladros:
Serie para alta presión SAE
Empalme de casquillo de filo cortante
DIN 2353



Flansch- größe Flange size Tamaño de la brida	Baureihe Rohr AD Series Tube O.D. Serie de constr. Tubo Ø	ca. approx. aprox.	ca. approx. aprox.	ca. approx. aprox.	kg für 100 St. kg for 100 qty. kg para 100 piezas	Bestellzeichen Order code Ref. de pedido									
	PB (bar)	A1	A2	B1	B2	Li	L2	i	G	S1	S3	S4			
1/2"	S 16	400	56	40,5	47	18,2	63	44,5	18,5	M 8	24	30	6	45,5	ZS 15/6-80/S 16- 1/2"
3/4"	S 16	400	71	50,8	60	23,8	69	50,5	15,5	M 10	30	30	8	83,2	ZS 15/6-80/S 16- 3/4"
	S 20	400	71	50,8	60	23,8	72	50,5	15,5	M 10	30	36	8	86,2	ZS 15/6-80/S 20- 3/4"
	S 25	400	71	50,8	60	23,8	75	51	15,5	M 10	30	46	8	98,4	ZS 15/6-80/S 25- 3/4"
1"	S 25	400	81	57,2	70	27,8	84	60	20,5	M 12	36	46	10	138,0	ZS 15/6-80/S 25-1"
	S 30	400	81	57,2	70	27,8	87	60,5	20,5	M 12	36	50	10	141,0	ZS 15/6-80/S 30-1"
1 1/4"	S 30	400	95	66,7	77	31,8	92	65,5	22,5	M 14	41	50	12	198,0	ZS 15/6-80/S 30-1 1/4"
	S 38	315	95	66,7	77	31,8	98	67	22,5	M 14	46	60	12	213,0	ZS 15/6-80/S 38-1 1/4"
1 1/2"	S 38	315	113	79,4	95	36,5	104	73	24,5	M 16	46	60	14	298,0	ZS 15/6-80/S 38-1 1/2"

O-Ringe aus Perbunan®. Temperaturbereich -25°C bis +100°C. Viton® auf Wunsch lieferbar (-15°C bis +200°C).

Perbunan® O-rings temperature range -25°C to +100°C. (Viton® O-rings temperature range -15°C to +200°C on request).

Anillos toroides de Perbunan®. Gama de temperaturas -25°C a +100°C. Según deseo podemos suministrarlos de Viton® (-15°C a +200°C).

W-Flansch- verschraubungen

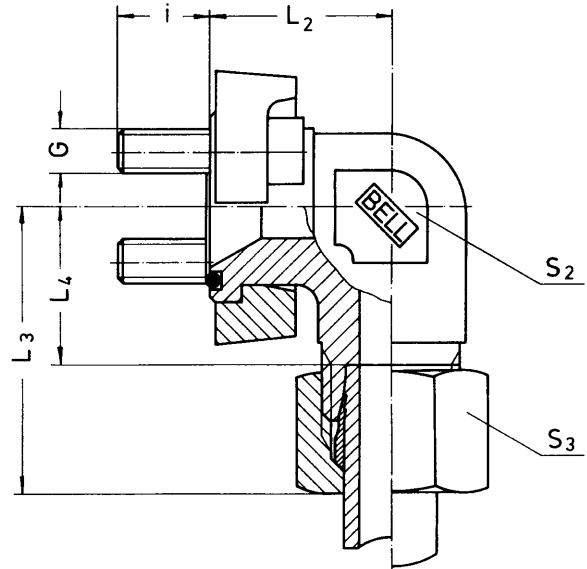
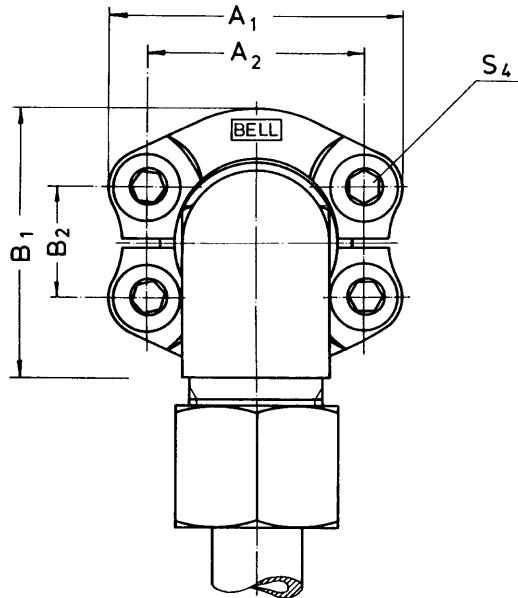
Elbow Flange Couplings

Racores acodados de brida

Lochbild:
SAE Hochdruck-Serie
Schneidringanschluß
DIN 2353

Master gauge for holes:
SAE High pressure series
Cutting ring connection
DIN 2353

Disposición de los taladros:
Serie para alta presión SAE
Empalme de casquillo de filo cortante
DIN 2353



Flansch- größe	Baureihe Rohr AD	Series Tube O.D.	ca.	ca.	ca.											kg für		Bestellzeichen	
																100 St.	Order code		
Flange size	Flange size	Tube Ø	approx. aprox.	approx. aprox.	approx. aprox.	A1	A2	B1	B2	L2	L3	L4	i	G	S2	S3	S4	100 qty.	Order code
Tamaño de la brida	Tamaño de la brida	ext.	aprox.	aprox.	aprox.	aprox.	aprox.	aprox.	aprox.	aprox.	aprox.	aprox.	aprox.	aprox.	aprox.	aprox.	aprox.	kg para	Ref. de pedido
1/2"	S 16	400	56	40,5	47	18,2	39	48	29,5	18,5	M 8	24	30	6	48,3	ZS 15/6-81/S 16- 1/2"			
3/4"	S 16	400	71	50,8	60	23,8	48	55	36,5	15,5	M 10	32	30	8	99,2	ZS 15/6-81/S 16- 3/4"			
	S 20	400	71	50,8	60	23,8	48	57	35,5	15,5	M 10	32	36	8	98,2	ZS 15/6-81/S 20- 3/4"			
	S 25	400	71	50,8	60	23,8	48	60	36	15,5	M 10	32	46	8	109,4	ZS 15/6-81/S 25- 3/4"			
1"	S 25	400	81	57,2	70	27,8	60	65	41	20,5	M 12	41	46	10	168,0	ZS 15/6-81/S 25-1"			
	S 30	400	81	57,2	70	27,8	60	68	41,5	20,5	M 12	41	50	10	163,0	ZS 15/6-81/S 30-1"			
1 1/4"	S 30	400	95	66,7	77	31,8	68	71	44,5	22,5	M 14	46	50	12	236,0	ZS 15/6-81/S 30-1 1/4"			
	S 38	315	95	66,7	77	31,8	68	76	45	22,5	M 14	46	60	12	232,0	ZS 15/6-81/S 38-1 1/4"			
1 1/2"	S 38	315	113	79,4	95	36,5	76	87	56	24,5	M 16	50	60	14	358,0	ZS 15/6-81/S 38-1 1/2"			

O-Ringe aus Perbunan®. Temperaturbereich -25°C bis +100°C. Viton® auf Wunsch lieferbar (-15°C bis +200°C).

Perbunan® O-rings temperature range -25°C to +100°C. (Viton® O-rings temperature range -15°C to +200°C on request).

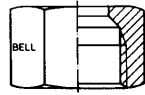
Anillos toroides de Perbunan®. Gama de temperaturas -25°C a +100°C. Según deseo podemos suministrarlos de Viton® (-15°C a +200°C).

Flanschverschraubungen Einzelteile

Flange Couplings Components

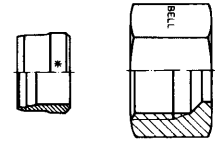
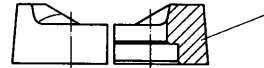
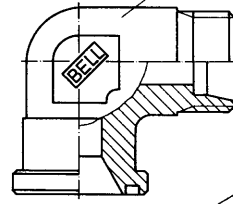
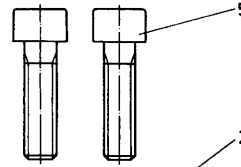
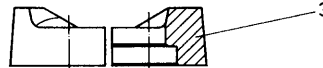
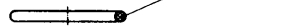
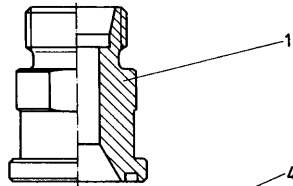
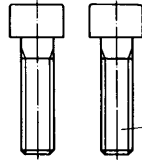
Racores de bridas Piezas

SAE Hochdruck-Serie



SAE High pressure series

Serie para alta presión SAE



Größe	Bestellzeichen 1 Gerader Flanschstutzen Order code 1 Straight flange body Ref. de pedido 1	Bestellzeichen 2 W-Flanschstutzen Order code 2 Elbow flange body Ref. de pedido 2	Bestellzeichen 3 Flanschhälfte Order code 3 Flange half Ref. de pedido 3	Bestellzeichen 4 O-Ring Order code 4 O-ring Ref. de pedido 4	Bestellzeichen 5 Innensechskantschraube Order code 5 Socket screw Ref. de pedido 5
Size	Cuerpo de brida recto	Cuerpo de brida acodado	Mitad de brida	Anillo toroide	Tornillo hembra hexagonal
S 16- 1/2"	15/6-8000/S 16- 1/2"	15/6-8100/S 16- 1/2"	2 x 15/6-801/ 1/2"	14-004/18,64x3,53	4 x M 8x35 DIN 912-8.8
S 16- 3/4"	15/6-8000/S 16- 3/4"	15/6-8100/S 16- 3/4"	2 x 15/6-801/ 3/4"	14-004/25 x3,53	4 x M 10x35 DIN 912-8.8
S 20- 3/4"	15/6-8000/S 20- 3/4"	15/6-8100/S 20- 3/4"	2 x 15/6-801/ 3/4"	14-004/25 x3,53	4 x M 10x35 DIN 912-8.8
S 25- 3/4"	15/6-8000/S 25- 3/4"	15/6-8100/S 25- 3/4"	2 x 15/6-801/ 3/4"	14-004/25 x3,53	4 x M 10x35 DIN 912-8.8
S 25-1"	15/6-8000/S 25-1"	15/6-8100/S 25-1"	2 x 15/6-801/1"	14-004/32,92x3,53	4 x M 12x45 DIN 912-8.8
S 30-1"	15/6-8000/S 30-1"	15/6-8100/S 30-1"	2 x 15/6-80111"	14-004/32,92x3,53	4 x M 12x45 DIN 912-8.8
S 30-1 1/4"	15/6-8000/S 30-1 1/4"	15/6-8100/S 30-1 1/4"	2 x 15/6-801/1 1/4"	14-004/37,7 x3,53	4 x M 14x50 DIN 912-8.8
S 38-1 1/4"	15/6-8000/S 38-1 1/4"	15/6-8100/S 38-1 1/4"	2 x 15/6-801/1 1/4"	14-004/37,7 x3,53	4 x M 14x50 DIN 912-8.8
S 38-1 1/2"	15/6-8000/S 38-1 1/2"	15/6-8100/S 38-1 1/2"	2 x 15/6-801/1 1/2"	14-004/47,22x3,53	4 x M 16x55 DIN 912-8.8

O-Ringe aus Perbunan®. Temperaturbereich -25°C bis +100°C. Viton® auf Wunsch lieferbar (-15°C bis +200°C).

Perbunan® O-rings temperature range -25°C to +100°C. (Viton® O-rings temperature range -15°C to +200°C on request).

Anillos toroides de Perbunan®. Gama de temperaturas -25°C a +100°C. Según deseo podemos suministrarlos de Viton® (-15°C a +200°C).

Überwurfmuttern and Ringe siehe Seite 2.1

For nuts and cutting rings see page 2.1

Tuercas tapón y anillos véase la pág. 2.1

Gerade Flansch- verschraubungen

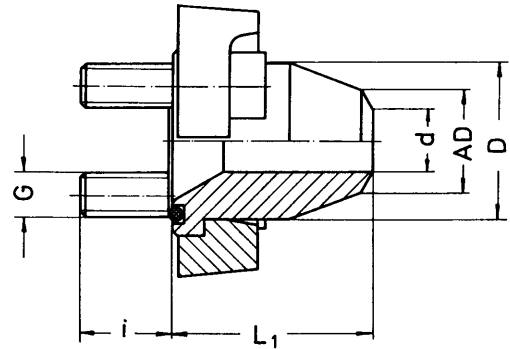
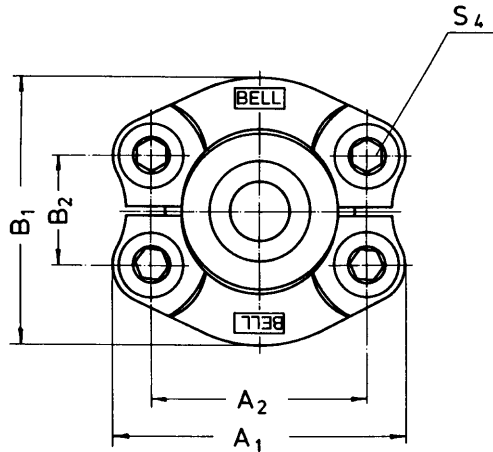
Butt Weld Straight Flange Couplings

Racores de brida rectos

Lochbild:
SAE Hochdruck-Serie
Rohrseite zum Anschweißen

Master gauge for holes:
SAE High pressure series
Tube end butt weld

Disposición de los taladros:
Serie para alta presión SAE
Extremo del tubo para soldar



Flansch- größe	Baureihe Rohr AD	Series	ca.										kg für		Bestellzeichen
			Tube O.D.												
Flange size	Tube O.D.	Series	approx.	approx.										100 qty.	Ref. de pedido
Tamaño de la brida	Tubo Ø	ext. Serie de constr.	aprox.	aprox.	A1	A2	B1	B2	L1	i	G	D	d	S4	
1/2"	S 16		400	56	40,5	47	18,2	41	18,5	M 8	23,9	10	6	35,1	15/6-82/S 16- 1/2"
3/4"	S 16		400	71	50,8	60	23,8	55	15,5	M 10	31,8	10	8	72,4	15/6-82/S 16- 3/4"
	S 20		400	71	50,8	60	23,8	55	15,5	M 10	31,8	12	8	73,4	15/6-82/S 20- 3/4"
1"	S 25		400	71	50,8	60	23,8	55	15,5	M 10	31,8	15	8	73,4	15/6-82/S 25- 3/4"
	S 30		400	81	57,2	70	27,8	67	20,5	M 12	38	15	10	115,0	15/6-82/S 25-1"
1 1/4"	S 30		315	81	57,2	70	27,8	67	20,5	M 12	38	22	10	110,5	15/6-82/S 30-1"
	S 38		315	95	66,7	77	31,8	78	22,5	M 14	43,7	22	12	182,0	15/6-82/S 30-1 1/4"
1 1/2"	S 38		315	95	66,7	77	31,8	78	22,5	M 14	43,7	28	12	168,0	15/6-82/S 38-1 1/4"
	S 38		315	113	79,4	95	36,5	85	24,5	M 16	50,8	28	14	257,0	15/6-82/S 38-1 1/2"
2"	Rohr 50x9		400	133	97	114	44,5	116	32,5	M 20	66,6	32	17	536,0	15/6-82/50x9-2"
	Rohr65x8		315	133	97	114	44,5	116	32,5	M 20	66,6	49	17	454,0	15/6-82/65x8-2"

O-Ringe aus Perbunan®. Temperaturbereich -25°C bis +100°C. Viton® auf Wunsch lieferbar (-15°C bis +200°C).

Perbunan® O-rings temperature range -25°C to +100°C. (Viton® O-rings temperature range -15°C to +200°C on request).

Anillos toroides de Perbunan®. Gama de temperaturas -25°C a +100°C. Según deseo podemos suministrarlos de Viton® (-15°C a +200°C).

W-Flansch- verschraubungen

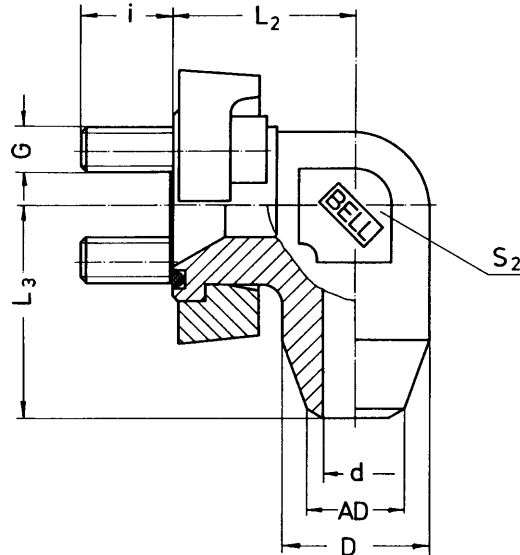
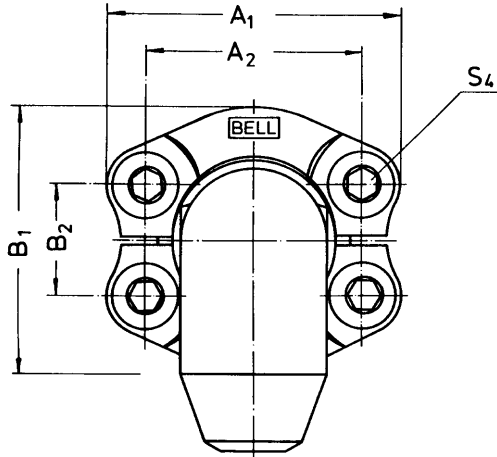
Butt Weld Elbow Flange Couplings

Racores acodados de brida

Lochbild: SAE Hochdruck-
Serie Rohrseite zum
Anschweißen

Master gauge for holes:
SAE High pressure series
Tube end butt weld

Disposición de los taladros:
Serie para alta presión SAE
Extremo del tubo para soldar



Flansch- größe Flange size Tamaño de la brida	Baureihe Rohr AD Series Tube O.D. Serie de constr. Tubo Ø	ca. ca. approx. aprox.	ca. ca. approx. aprox.												kg für 100 St. kg for 100 qty. kg para 100 piezas	Bestellzeichen Order code Ref. de pedido
	ext.	PB (bar)	A1	A2	B1	B2	L2	L3	i	G	D	d	S2	S4		
1/2"	S 16	400	56	40,5	47	18,2	39	38	18,5	M 8	22	10	24	6	42,2	15/6-83/S 16- 1/2"
3/4"	S 16	400	71	50,8	60	23,8	48	48	15,5	M 10	31	10	32	8	96,4	15/6-83/S 16- 3/4"
	S 20	400	71	50,8	60	23,8	48	48	15,5	M 10	31	12	32	8	93,4	15/6-83/S 20- 3/4"
1"	S 25	400	71	50,8	60	23,8	48	48	15,5	M 10	31	15	32	8	91,4	15/6-83/S 25- 3/4"
	S 30	400	81	57,2	70	27,8	60	60	20,5	M 12	38	15	41	10	160,0	15/6-83/S 25-1"
1 1/4"	S 30	315	81	57,2	70	27,8	60	60	20,5	M 12	38	22	41	10	145,2	15/6-83/S 30-1"
	S 38	315	95	66,7	77	31,8	68	68	22,5	M 14	43	22	46	12	232,0	15/6-83/S 30-1 1/4"
1 1/2"	S 38	315	95	66,7	77	31,8	68	68	22,5	M 14	43	28	46	12	207,0	15/6-83/S 38-1 1/4"
	S 38	315	113	79,4	95	36,5	76	76	24,5	M 16	50	28	50	14	326,0	15/6-83/S 38-1 1/2"

O-Ringe aus Perbunan®. Temperaturbereich -25°C bis +100°C. Viton® auf Wunsch lieferbar (-15°C bis +200°C).
Perbunan® O-rings temperature range -25°C to +100°C. (Viton® O-rings temperature range -15°C to +200°C on request).
Anillos toroides de Perbunan®. Gama de temperaturas -25°C a +100°C. Según deseo podemos suministrarlos de Viton® (-15°C a +200°C).

Flanschverschraubungen Einzelteile

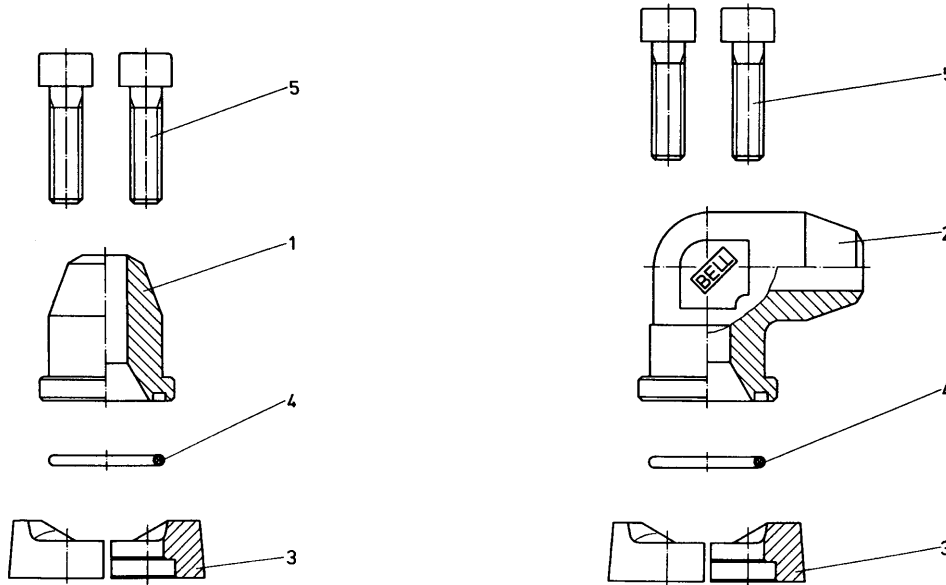
Butt Weld Flange Couplings

Racores de bridas Piezas

SAE Hochdruck-Serie

SAE High pressure series

Serie para alta presión SAE



Größe	Bestellzeichen 1 Gerader Flanschstutzen Order code 1 Straight flange body Ref. de pedido 1 Cuerpo de brida recto	Bestellzeichen 2 W-Flanschstutzen Order code 2 Elbow flange body Ref. de pedido 2 Cuerpo de brida acodado	Bestellzeichen 3 Flanschhälfte Order code 3 Flange half Ref. de pedido 3 Mitad de brida	Bestellzeichen 4 O-Ring Order code 4 O-ring Ref. de pedido 4 Anillo toroide	Bestellzeichen 5 Innensechskantschraube Order code 5 Socket screw Ref. de pedido 5 Tornillo hembra hexagonal
S 16- 1/2 "	15/6-8200/S 16- 1/2 "	15/6-8300/S 16- 1/2 "	2 x 15/6-801/ 1/2 "	14-004/18,64x3,53	4 x M 8x35 DIN 912-8.8
S 16- 3/4 "	15/6-8200/S 16- 3/4 "	15/6-8300/S 16- 3/4 "	2 x 15/6-801/ 3/4 "	14-004/25 x3,53	4 x M 10x35 DIN 912-8.8
S 20- 3/4 "	15/6-8200/S 20- 3/4 "	15/6-8300/S 20- 3/4 "	2 x 15/6-801/ 3/4 "	14-004/25 x3,53	4 x M 10x35 DIN 912-8.8
S 25- 3/4 "	15/6-8200/S 25- 3/4 "	15/6-8300/S 25- 3/4 "	2 x 15/6-801/ 3/4 "	14-004/25 x3,53	4 x M 10x35 DIN 912-8.8
S 25-1"	15/6-8200/S 25-1"	15/6-8300/S 25-1"	2 x 15/6-801/1"	14-004/32,92x3,53	4 x M 12x45 DIN 912-8.8
S 30-1"	15/6-8200/S 30-1"	15/6-8300/S 30-1"	2 x 15/6-801/1"	14-004/32,92x3,53	4 x M 12x45 DIN 912-8.8
S 30-1 1/4"	15/6-8200/S 30-1 1/4"	15/6-8300/S 30-1 1/4"	2 x 15/6-801/1 1/4"	14-004/37,7 x3,53	4 x M 14x50 DIN 912-8.8
S 38-1 1/4"	15/6-8200/S 38-1 1/4"	15/6-8300/S 38-1 1/4"	2 x 15/6-801/1 1/4"	14-004/37,7 x3,53	4 x M 14x50 DIN 912-8.8
S 38-1 1/2 "	15/6-8200/S 38-1 1/2 "	15/6-8300/S 38-1 1/2 "	2 x 15/6-801/1 1/2 "	14-004/47,22x3,53	4 x M 16x55 DIN 912-8.8
50x9-2"	15/6-8200/50x9-2"		2 x 15/6-801/2"	14-004/56,74x3,53	4 x M 20x70 DIN 912-8.8
65x8-2"	15/6-8200/65x8-2"		2 x 15/6-801/2"	14-004/56,74x3,53	4 x M 20x70 DIN 912-8.8

O-Ringe aus Perbunan®. Temperaturbereich -25°C bis +100°C. Viton® auf Wunsch lieferbar (-15°C bis +200°C).

Perbunan® O-rings temperature range -25°C to +100°C. (Viton® O-rings temperature range -15°C to +200°C on request).

Anillos toroides de Perbunan®. Gama de temperaturas -25°C a +100°C. Según deseo podemos suministrarlos de Viton® (-15°C a +200°C).