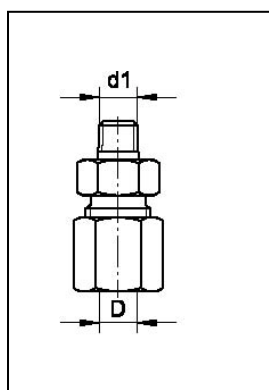
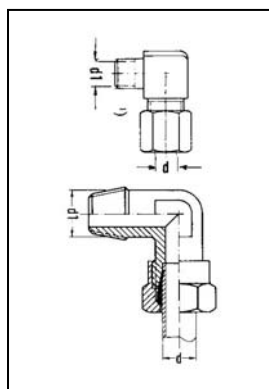


- ◆ Centralized lubrication systems
- ◆ Metering technology
- ◆ Mixing technology

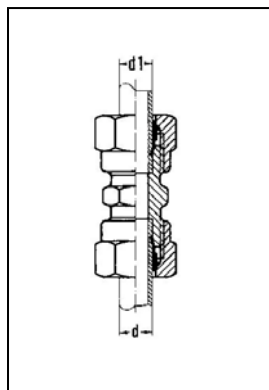
LubTec



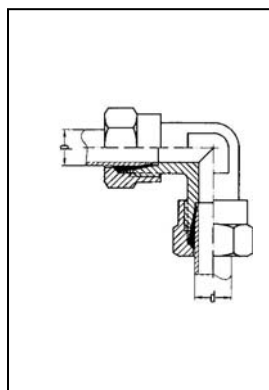
Díl č.	Díl č.	Díl č.	Název	d1	D
Ocel	Nerez	Vogel			
6001	46001	404-403W	Přímé šroubení	G $\frac{1}{8}$	ø4
6002	46002	406-423W	Přímé šroubení	G $\frac{1}{8}$	ø6
6003	46003		Přímé šroubení	M6x1	ø4
6004	46004	406-443	Přímé šroubení	M6x1	ø6
6005	46005		Přímé šroubení	M8x1	ø4
6006	46006	406-433	Přímé šroubení	M8x1	ø6
6007	46007		Přímé šroubení	M10x1	ø4
6008	46008	406-423	Přímé šroubení	M10x1	ø6
6009	46009	406-513W	Přímé šroubení	G $\frac{1}{4}$	ø6
		410-443	Přímé šroubení	M10x1	ø10



Díl č.	Díl č.	Díl č.	Název	d1	d
Ocel	Nerez	Vogel			
6020	46020		Úhlové šroubení	G $\frac{1}{8}$	ø4
6021	46021	406 455 W	Úhlové šroubení	G $\frac{1}{8}$	ø6
6022	46022		Úhlové šroubení	M6x1	ø4
6023	46023	406 445	Úhlové šroubení	M6x1	ø6
6024	46024		Úhlové šroubení	M8x1	ø4
6025	46025	406 435	Úhlové šroubení	M8x1	ø6
6026	46026		Úhlové šroubení	M10x1	ø4
6027	46027	406 425	Úhlové šroubení	M10x1	ø6
6028	46028	406-515W	Úhlové šroubení	G $\frac{1}{4}$	ø6

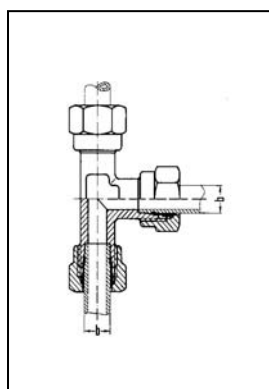


Díl č.	Díl č.	Díl č.	Název	d1	d
Ocel	Nerez	Vogel			
6034	46034	404 424	Přímá spojka LL	ø4	ø4
6035	46035	406 426	Přímá spojka LL	ø6	ø6
15-10/L6		406 406	Přímá spojka L	ø6	ø6
15-10/L8		408 408	Přímá spojka L	ø8	ø8
15-10/L10		410 410	Přímá spojka L	ø10	ø10
15-14/LL6-4		504 410	Přímá spojka red. LL	ø6	ø4
15-14/L8-6		506 410	Přímá spojka red. L	ø8	ø6
15-14/L10-6		506 412	Přímá spojka red. L	ø10	ø6

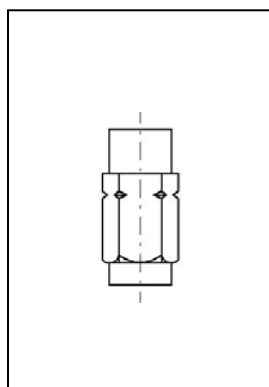


Díl č.	Díl č.		Název	d
Ocel	Nerez			
15-11/LL4			Úhlová spojka LL	ø4
6036	46036	406-404	Úhlová spojka LL	ø6
15-11/L6			Úhlová spojka L	ø6
15-11/L8			Úhlová spojka L	ø8
15-11/L10			Úhlová spojka L	ø10

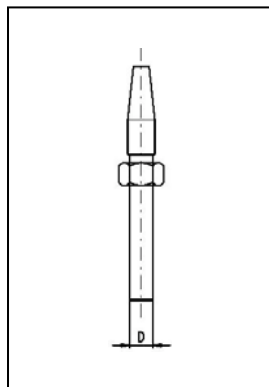
- ◆ Centralized lubrication systems
- ◆ Metering technology
- ◆ Mixing technology



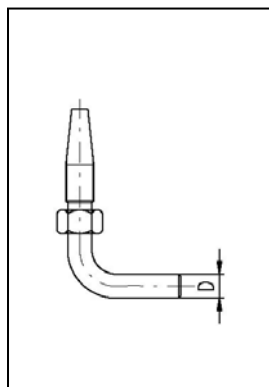
Díl č. Ocel	Díl č. Nerez	Díl č. Vogel	Název	d
15-12/LL4			T – Spojka LL	ø4
6037	46037	406 407	T – Spojka LL	ø6
15-12/L6			T – Spojka L	ø6
15-12/L8		408 407	T – Spojka L	ø8
15-12/L10		410 407	T – Spojka L	ø10



Díl č. Ocel	Díl č. Nerez	Díl č. Vogel	Název	Pro hadici
6040	46040	853-540-010	Nátrubek	6080
GF100-025.01K		406-808-005	Nátrubek	GF100-037.01F
		406-810-002	Nátrubek	3TE-DN8

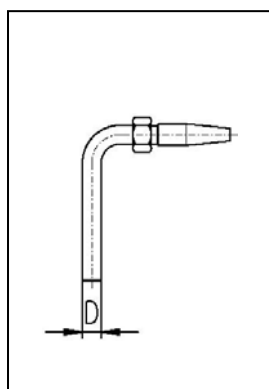


Díl č. Ocel	Díl č. Nerez	Díl č. Vogel	Název	Pro hadici	D
6041	46041	853-380-002	Šr. do nátrubku	6080	ø6
GF100-038.K		406-706-005	Šr. do nátrubku	GF-100-037.01F	ø6
GF100-032.01.K		406-708-005	Šr. do nátrubku	GF-100-037.01F	ø8
		406-710-002	Šr. do nátrubku	3TE-DN8	ø10

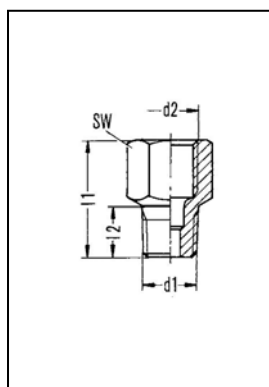


Díl č. Ocel	Díl č. Vogel	Název	Pro hadici	D
	853-380-003	Šr. do nátrubku	6080	ø6
GF100-046.K	406-706-105	Šr. do nátrubku	GF-100-037.01F	ø6
GF100-045.K	406-708-105	Šr. do nátrubku	GF-100-037.01F	ø8

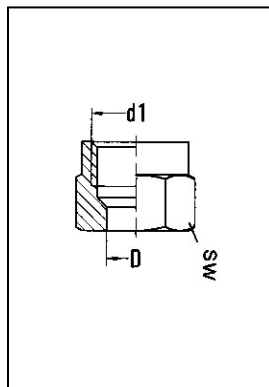
- ◆ Centralized lubrication systems
- ◆ Metering technology
- ◆ Mixing technology



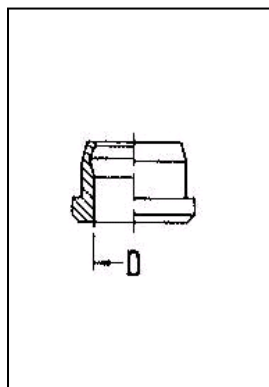
Díl č. Vogel	Název	Pro hadici	D
853-390-003	Šr. do nátr. dlouhé	6080	ø6



Díl č. Ocel	Díl č. Nerez	Díl č. Vogel	Název	d1	d2
6050	46050	404 003K	Prodloužení	M8x1	M8x1
6051	46051	404 006K	Prodloužení	M10x1	M8x1
6052	46052	406 004K	Prodloužení	M10x1	M10x1

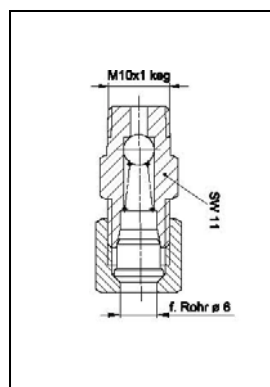


Díl č. Ocel	Díl č. Nerez	Díl č. Vogel	Název	d1	D
15-30/LL4			Matka LL	M8x1	ø4
6055	46055	406 332	Matka LL	M10x1	ø6
15-30/L6		406 302	Matka L	M12x1.5	ø6
15-30/L8		408 302	Matka L	M14x1.5	ø8
15-30/L10		410 302	Matka L	M16x1.5	ø10

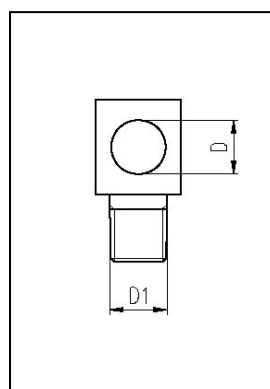


Díl č. Ocel	Díl č. Nerez	Díl č. Vogel	Název	D
15-31/LL4			Kroužek LL	ø4
6056	46056	406 331	Kroužek LL	ø6
15-31/L6		406 301	Kroužek L	ø6
15-31/L8		408 301	Kroužek L	ø8
15-31/L10		410 301	Kroužek L	ø10

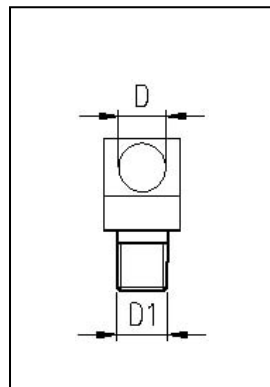
- ◆ Centralized lubrication systems
- ◆ Metering technology
- ◆ Mixing technology



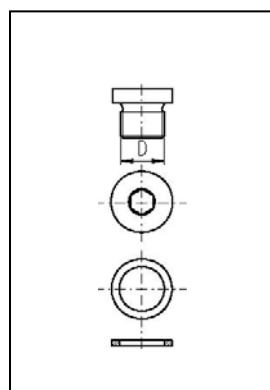
Díl č. Ocel	Díl č. Nerez	Díl č. Vogel	Název	D1	D
6061c	46061c	VPKM-RV	Zpětný ventil	M10x1	ø6



Díl č. Ocel	Díl č. Nerez	Název	D1	D
6072	46072	Úhlové šroubení 90°	M8x1	M8x1
6073	46073	Úhlové šroubení 90°	M10x1	M8x1

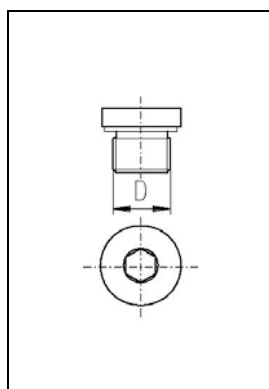


Díl č. Ocel	Díl č. Nerez	Název	D1	D
6070	46070	Úhlové šroubení 45°	M8x1	M8x1
6071	46071	Úhlové šroubení 45°	M10x1	M8x1

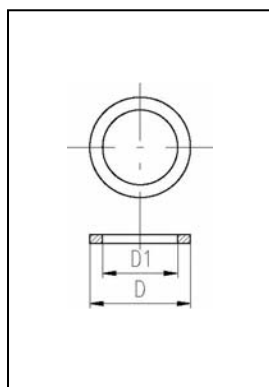


Díl č. Ocel	Díl č. Nerez	Název	D
6093	46093	Zátka	M10x1
6094		Těsnění měděné 10x14x1	

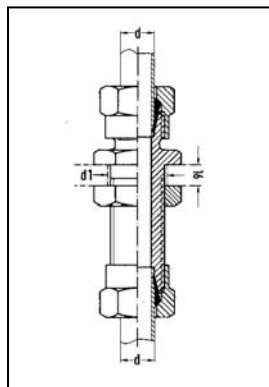
- ◆ Centralized lubrication systems
- ◆ Metering technology
- ◆ Mixing technology



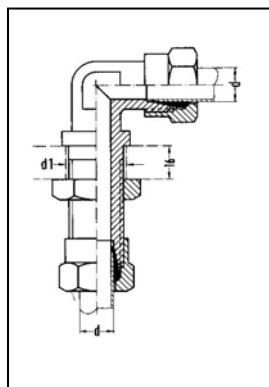
Díl č.	Název	D
Ocel		
15-34/M10x1	Zátka s gum. těsněním	M10x1
15-34/R 1/8	Zátka s gum. těsněním	G 1/8
15-34/R 1/4	Zátka s gum. těsněním	G 1/4
15-34/R 1/2	Zátka s gum. těsněním	G 1/2



Díl č.	Název	D1	D
Vogel			
DIN7603-A6x10-Cu	Podložka (M6)	6.2	9.9
DIN7603-A8x11.5-Cu	Podložka (M8)	8.2	11.4
504-019	Podložka (M10, G1/8)	10.2	13.9
DIN7603-A14x18-Cu	Podložka (M14)	14.2	17.9
DIN7603-A16x20-Cu	Podložka (M16)	16.2	19.9
508-108	Podložka (G1/4)	13.3	17.9

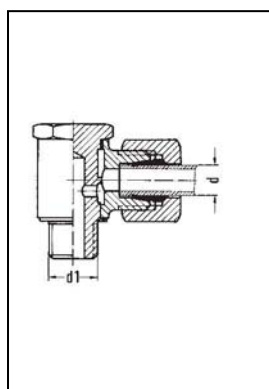


Díl č.	Díl č.	Díl č.	Název	d1	d
Ocel	Nerez	Vogel			
6092	46092	406 416	Průchodové šroubení	ø 12.5	ø6
15-22/L8		408 416	Průchodové šroubení	ø 14.5	ø8
15-22/L10		410 416	Průchodové šroubení	ø 16.5	ø10

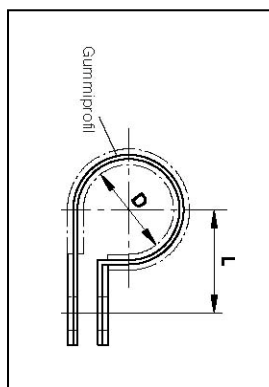


Díl č.	Díl č.	Díl č.	Název	d1	d
Ocel	Nerez	Vogel			
6091	46091	406 409	Úhlové šroubení 90°	ø 12.5	ø6
15/1-22/L8		408 409	Úhlové šroubení 90°	ø 14.5	ø8
15/1-22/L10		410 409	Úhlové šroubení 90°	ø 16.5	ø10

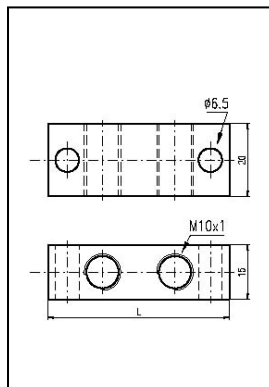
- ◆ Centralized lubrication systems
- ◆ Metering technology
- ◆ Mixing technology



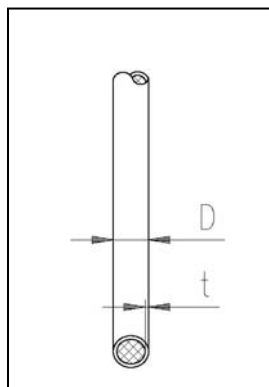
Díl č. Ocel	Díl č. Nerez	Díl č. Vogel	Název	D1	D
6099	46099		Šroubení polohové	G $\frac{1}{8}$	ø4
6096	46096	445-519-061	Šroubení polohové	G $\frac{1}{8}$	ø6
6098	46098		Šroubení polohové	M10x1	ø4
6097	46097	445-531-061	Šroubení polohové	M10x1	ø6



Díl č. Ocel	Díl č. Nerez	Díl č. Vogel	Název	L	D
6105		941-206-104	Přichytka 6mm	11	6
6106		941-208-104	Přichytka 8mm	15.2	8
6107		941-210-104	Přichytka 10mm	16.2	10
6108		941-212-104	Přichytka 12mm	17.2	12
6109		941-215-104	Přichytka 15mm	18.7	15
6110		941-218-104	Přichytka 18mm		18
6111		941-220-104	Přichytka 20mm	21.2	20

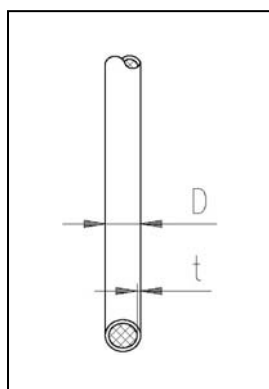


Díl č. Ocel	Díl č. Nerez	Díl č. Vogel	Název	L
6112	46112	871-340-006	Kostka jednoduchá	30
6113	46113	871-360-006	Kostka dvojitá	50
6114	46114	871-380-006	Kostka trojitá	70
		871-390-020	Kostka 10 x M10x1	210

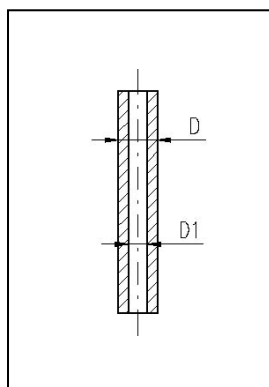


Díl č. Vogel	Název	t	D
WV-RO4x1 VERCU	Trubka měděná	1	4
WV-RO6x1 VERCU	Trubka měděná	1	6
WV-RO8x1 VERCU	Trubka měděná	1	8
WV-RO6x1 VERZI	Trubka z ocele pozink	1	6
WV-RO8x1 VERZI	Trubka z ocele pozink	1	8
WV-RO10x1 VERZI	Trubka z ocele pozink	1	10

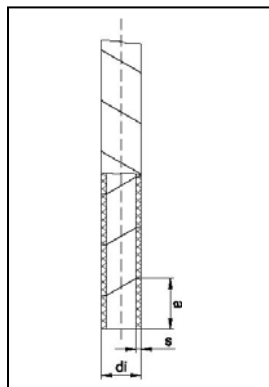
- ◆ Centralized lubrication systems
- ◆ Metering technology
- ◆ Mixing technology



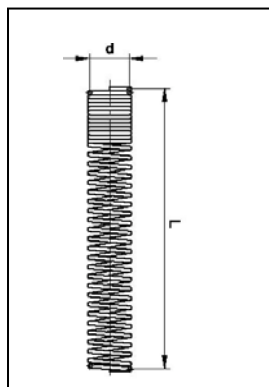
Díl č. Vogel	Název	t	D
WVN716-R04x0.85N	Hadice polyamid- natur	0.85	4
WVN716-R04x0.85C	Hadice polyamid- červená	0.85	4
WVN716-R04x0.85S	Hadice polyamid - černá	0.85	4
WVN716-R04x0.85Z	Hadice polyamid - zelená	0.85	4
WVN716-R04x0.85H	Hadice polyamid - hnědá	0.85	4
WVN715-R06x1.25N	Hadice polyamid - natur	1.25	6
WVN715-R06x1.25S	Hadice polyamid - černá	1.25	6
WVN715-R06x1.5S	Hadice polyamid - černá	1.5	6
WVN715-R08x1.25	Hadice polyamid	1.25	8
WVN715-R010x1.5	Hadice polyamid	1.5	10



Díl č.	Díl č. Vogel	Název	D1	D
6080	982-750-091	Hadice vysokotlaká	4.1	8.75
6081	982-750-091+AF2	Hadice vysokotl. plněná	4.1	8.75
GF100-037.01F	982-750-111	Hadice vysokotlaká	6.4	11.3
GF100-037.01F+AF2	982-750-111+AF2	Hadice vysokotl. plněná	6.4	11.3
3TE-DN08	WVN711-10	Hadice vysokotlaká	7.9	16.9
3TE-DN08+AF2	WVN711-10+AF2	Hadice vysokotl. plněná	7.9	16.9

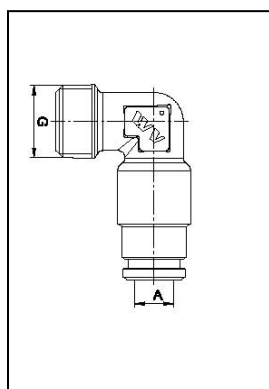


Díl č.	Díl č. Vogel	Název	di
6090	982-760-121	Ochranná omotávka	9

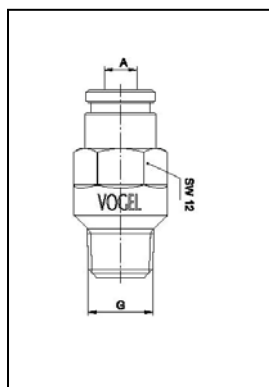


Díl č. Vogel	Název	d
982-760-132	Ochranná spirála kovová	10.2

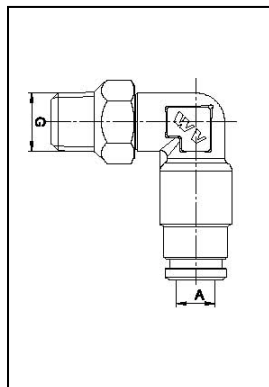
- Centralized lubrication systems
- Metering technology
- Mixing technology



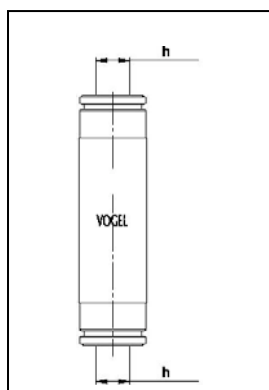
Díl č. Mosaz	Díl č. Nerez	Díl č. Vogel	Název	G	A
6401	46401	506-510-VS	Nástrčné šroub. úhlové	M10x1	ø6
6402	46402	506-508-VS	Nástrčné šroub. úhlové	M8x1	ø6
6403	46403	453-006-468-VS	Nástrčné šroub. úhlové	M6x1	ø6
6404	46404	506-511-VS	Nástrčné šroub. úhlové	G $\frac{1}{8}$	ø6
6405	46405	504-202-VS	Nástrčné šroub. úhlové	M10x1	ø4
6406	46406	504-201-VS	Nástrčné šroub. úhlové	M8x1	ø4
6407	46407	53-004-471-VS	Nástrčné šroub. úhlové	M6x1	ø4
6408	46408	514-018-VS	Nástrčné šroub. úhlové	G $\frac{1}{8}$	ø4



Díl č. Mosaz	Díl č. Nerez	Díl č. Vogel	Název	G	A
6410	46410	451-006-518-VS	Nástrčné šroub. přímé	M10x1	ø6
6411	46411	451-006-498-VS	Nástrčné šroub. přímé	M8x1	ø6
6412	46412	451-006-468-VS	Nástrčné šroub. přímé	M6x1	ø6
6413	46413	406-423W-VS	Nástrčné šroub. přímé	G $\frac{1}{8}$	ø6
6414	46414	451-004-518-VS	Nástrčné šroub. přímé	M10x1	ø4
6415	46415	451-004-498-VS	Nástrčné šroub. přímé	M8x1	ø4
6416	46416	451-004-962-VS	Nástrčné šroub. přímé	M6x1	ø4
6417	46417		Nástrčné šroub. přímé	G $\frac{1}{8}$	ø4

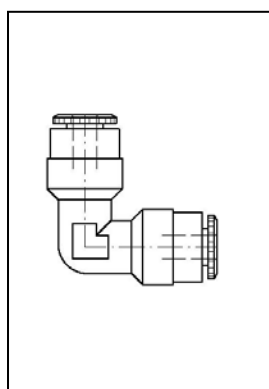


Díl č. Mosaz	Díl č. Nerez	Díl č. Vogel	Název	G	A
6418		455-531-068-VS	Nástrčné šroub. úhlové otočné	M10x1	ø6
6419		455-529-068-VS	Nástrčné šroub. úhlové otočné	M8x1	ø6
6420			Nástrčné šroub. úhlové otočné	M6x1	ø6
6421		506-108-VS	Nástrčné šroub. úhlové otočné	G $\frac{1}{8}$	ø6
6422		455-531-048-VS	Nástrčné šroub. úhlové otočné	M10x1	ø4
6423		455-529-078-VS	Nástrčné šroub. úhlové otočné	M8x1	ø4
6424		455-546-048-VS	Nástrčné šroub. úhlové otočné	M6x1	ø4
6425		455-569-048-VS	Nástrčné šroub. úhlové otočné	G $\frac{1}{8}$	ø4

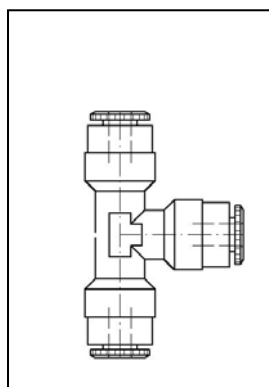


Díl č. Mosaz	Díl č. Nerez	Díl č. Vogel	Název	h
6430	46431	406-426-VS	Nástrčné šroubení spojka	ø6
6433	46433		Nástrčné šroubení spojka	ø4

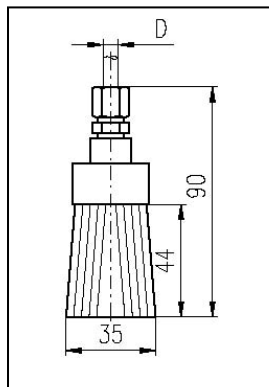
- ◆ Centralized lubrication systems
- ◆ Metering technology
- ◆ Mixing technology



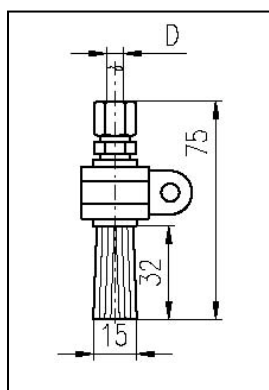
Díl č. Mosaz	Díl č. Nerez	Název	d
6431	46431	Nástrčné šroub. úhlové - spojka	ø6
6434	46406	Nástrčné šroub. úhlové - spojka	ø4



Díl č. Mosaz	Díl č. Nerez	Název	d
6432	46432	Nástrčné šroub. úhlové - T spojka	ø6
6435	46435	Nástrčné šroub. úhlové - T spojka	ø4

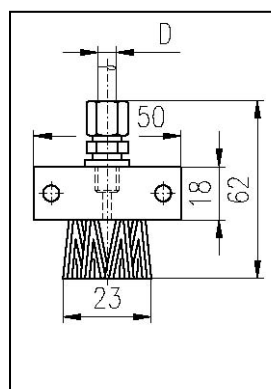


Díl č.	Název	D
SPR30G $\frac{1}{8}$ - 6	Mazací štěteček kulatý(štětiny kov)	ø6
SPR30G $\frac{1}{8}$ - 4	Mazací štěteček kulatý(štětiny kov)	ø4

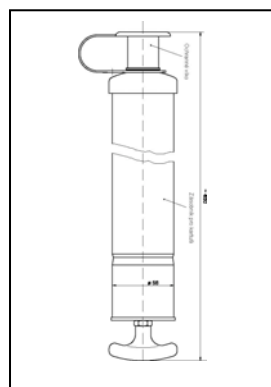


Díl č.	Název	D
ST-180-CL - 6	Mazací štěteček kulatý(štětiny plast)	ø6
ST-180-CL - 4	Mazací štěteček kulatý(štětiny plast)	ø4

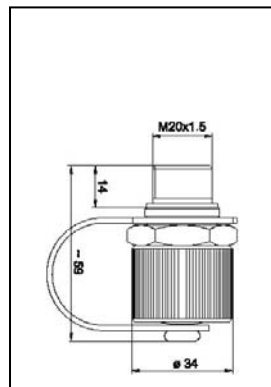
- ◆ Centralized lubrication systems
- ◆ Metering technology
- ◆ Mixing technology



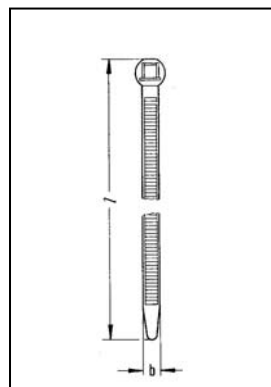
Díl č.	Název	D
ST-190-CL - 6	Mazací štěteček plochý(štětiny plast)	ø6
ST-190-CL - 4	Mazací štěteček plochý(štětiny plast)	ø4



Díl č.	Název
Vogel	
169-000-171	Plnicí pumpa



Díl č.	Název
Vogel	
169-000-170	Šroubení k plnicí pumpě



Díl č.	Název	l	b
896-610-000	Zdrhovadlo elektrikářské	197	4.9
896-710-001	Zdrhovadlo elektrikářské	360	7.5